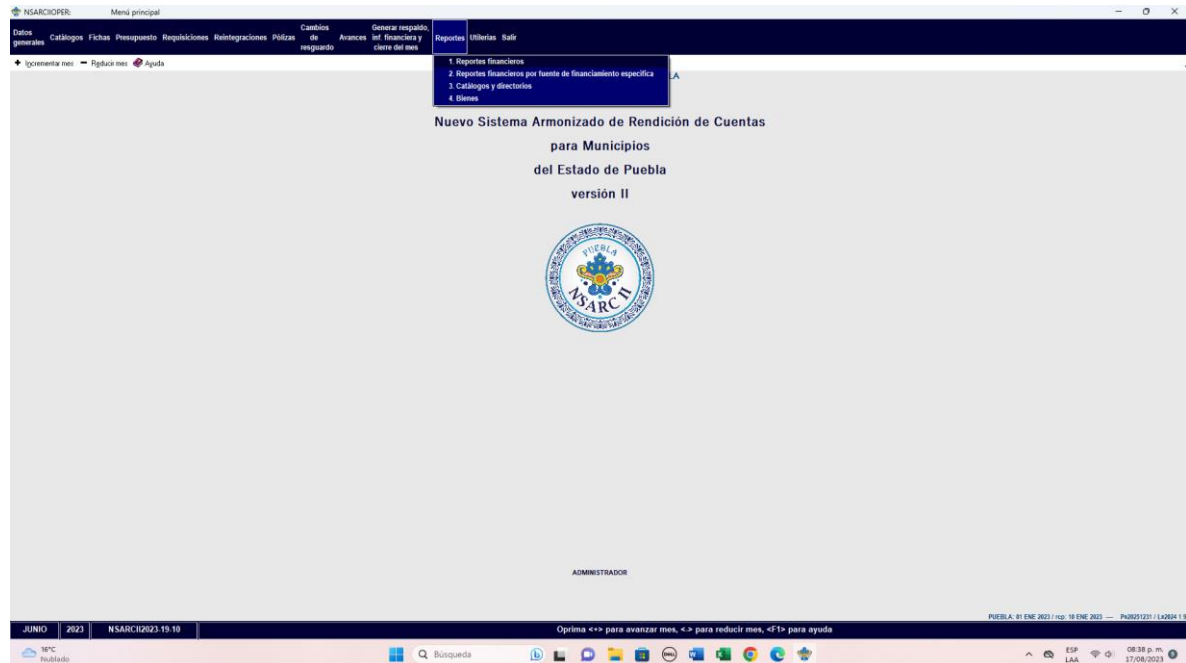


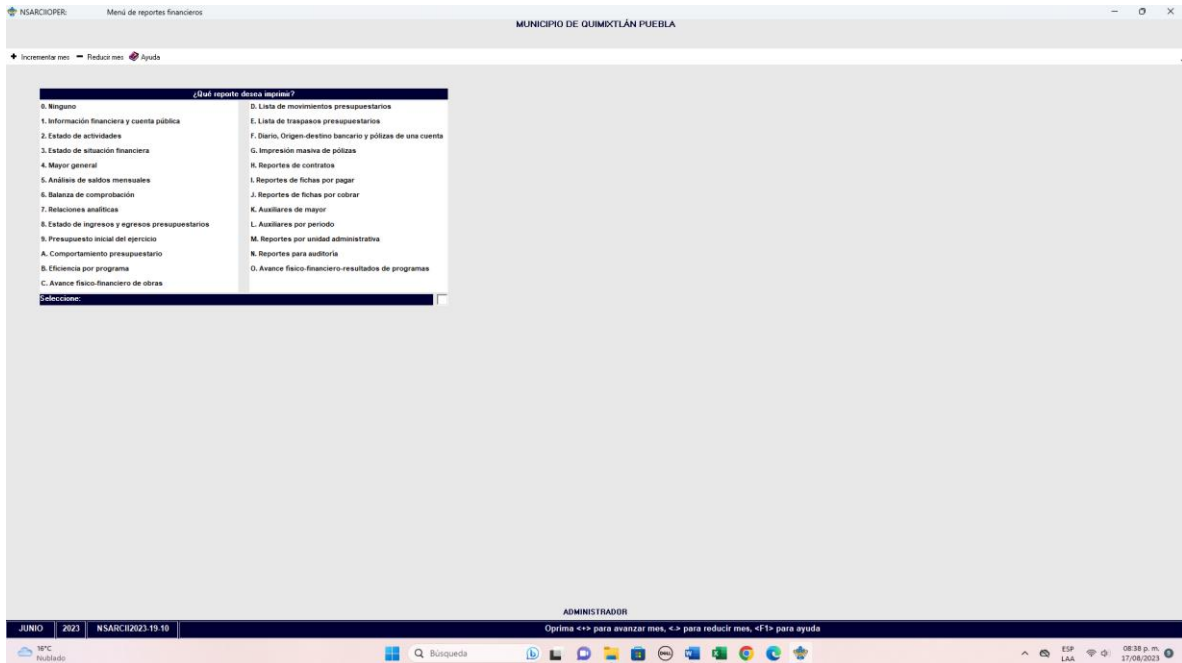
B.3.3 Genera el Estado Analítico del Ejercicio del Presupuesto de Egresos con base en la Clasificación Económica (por Tipo de Gasto) en forma periódica (mes, trimestre, anual, etc.), derivado de los procesos administrativos que operan en tiempo real y que generan registros automáticos y por única vez

Impresión de pantalla donde se visualice la consulta o generación del Estado Analítico del Ejercicio del Presupuesto de Egresos con base en la Clasificación Económica (por Tipo de Gasto) del periodo de evaluación, desde el Sistema de Contabilidad Gubernamental del ente público.

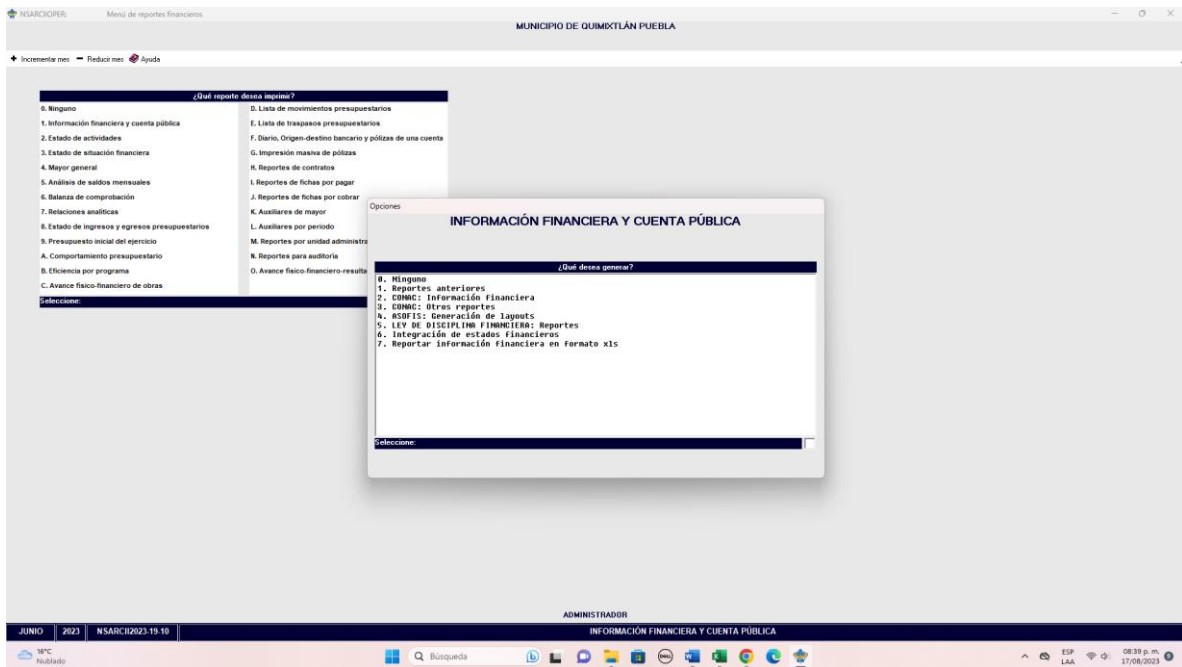
#### PASO 1.- DEL SISTEMA NSARCII SELECCIONAR EL APARTADO DE REPORTE



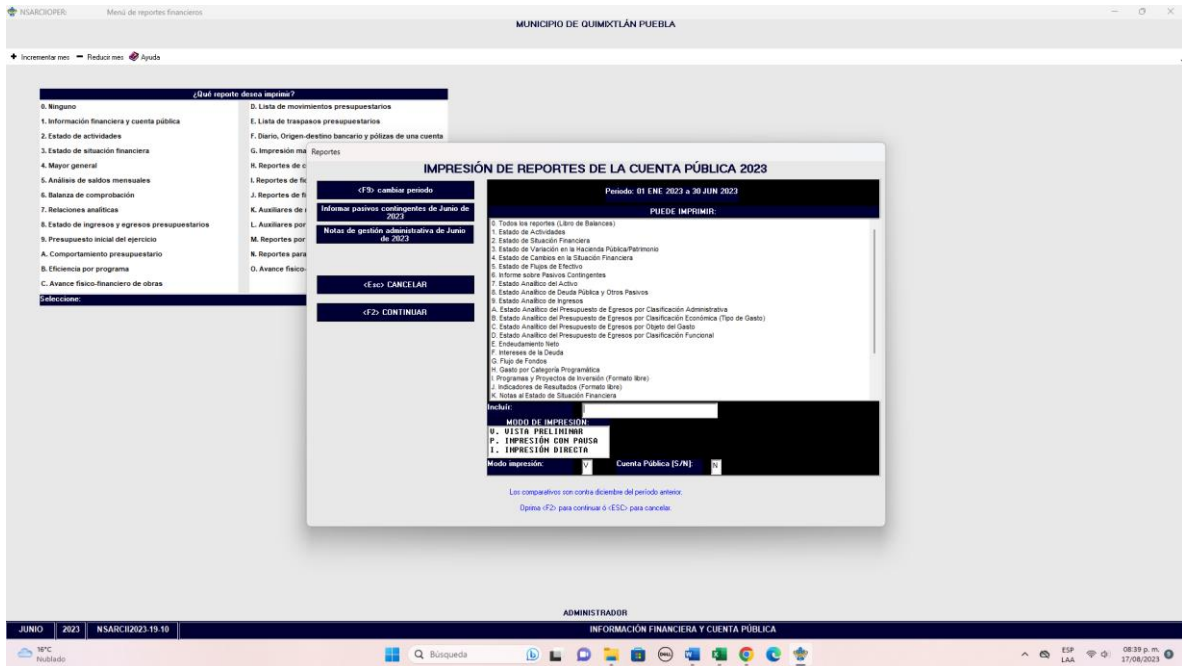
#### PASO 2.- SELECCIONAR LA OPCION 1.- REPORTE FINANCIEROS



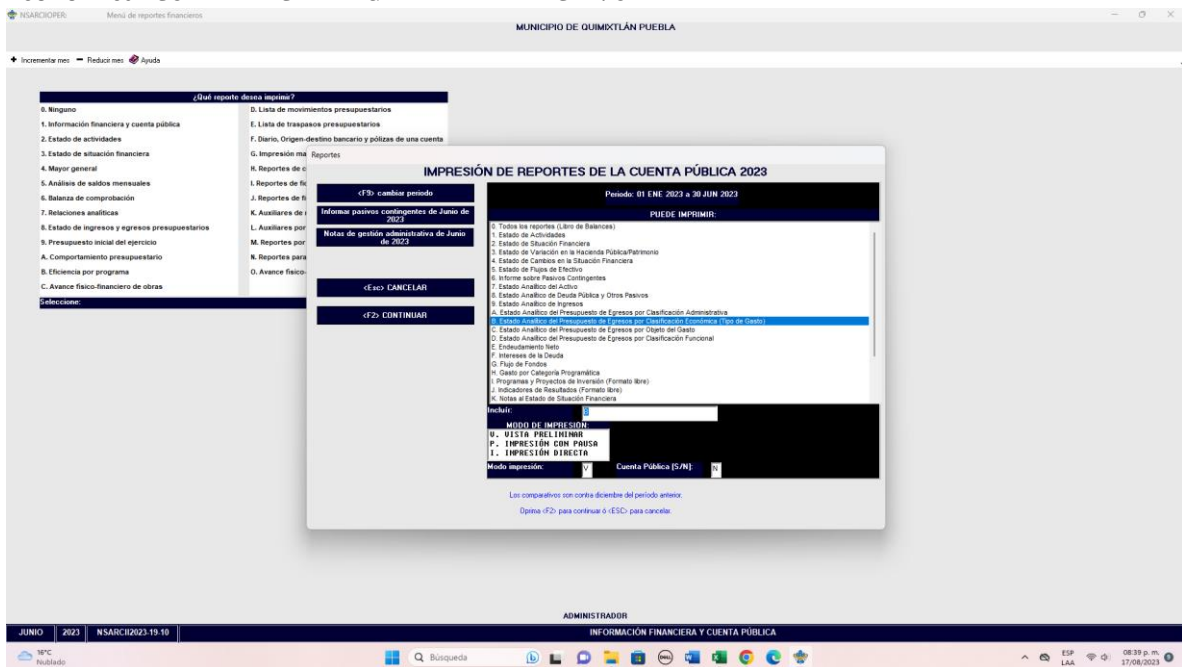
PASO 3.- DENTRO DEL APARTADO REPORTES FINANCIEROS LA OPCION 1.- INFORMACION FINANCIERA Y CUENTA PUBLICA.



PASO 4.- EN EL APARTADO DE INFORMACION FINANCIERA Y CUENTA PUBLICA SELECCIONAR LA OPCION 2.- CONAC: INFORMACION FINANCIERA



**PASO 5.- SELECCIONAR EL APARTADO B.- Presupuesto de Egresos con base en la Clasificación Económica. CON LA TECLA F2 GENERAR EL ARCHIVO**



Impresión de pantalla del Estado Analítico del Ejercicio del Presupuesto de Egresos con base en la Clasificación Económica (por Tipo de Gasto) del 1 de enero al 30 de junio del año en curso, generado del Sistema de Contabilidad Gubernamental del ente público, conforme la estructura aprobada por el CONAC

**MUNICIPIO DE QUIMIXTLÁN PUEBLA**  
**ESTADO ANALÍTICO DEL EJERCICIO DEL PRESUPUESTO DE EGRESOS**  
**CLASIFICACIÓN ECONÓMICA (POR TIPO DE GASTO)**  
**Del 1 de Enero al 30 de Junio de 2023**  
 (Cifras en pesos)

Concepto	Egreso Aprobado (1)	Ampliaciones/Reducciones (2)	Egreso Modificado (3=1+2)	Egreso Devengado (4)	Egreso Pagado (5)	Subejercicio (6=3-4)
1 GASTO CORRIENTE	61,482,194.53	6,537,850.21	68,220,044.74	27,665,781.06	27,665,781.06	40,554,263.68
2 GASTO DE CAPITAL	94,682,658.13	998,846.83	95,593,504.96	6,885,288.04	6,885,288.04	88,708,224.92
3 AMORTIZACIÓN DE LA DEUDA Y DISMINUCIÓN DE PASIVOS	0.00	0.00	0.00	0.00	0.00	0.00
4 PENSIONES Y JUBILACIONES	0.00	0.00	0.00	0.00	0.00	0.00
5 PARTICIPACIONES	0.00	0.00	0.00	0.00	0.00	0.00
<b>TOTAL DEL GASTO</b>	<b>156,284,852.66</b>	<b>7,528,697.04</b>	<b>163,813,549.70</b>	<b>34,550,981.10</b>	<b>34,550,981.10</b>	<b>129,262,568.60</b>

Bajo protesta de decir verdad declaramos que los Estados Financieros y sus notas, son razonablemente correctos y son responsabilidad del emisor.

C. JOSÉ MARTÍNEZ FERNÁNDEZ  
PRESIDENTE MUNICIPAL SUSTITUTO

C. MAYRA GUADALUPE HERNÁNDEZ TORRES  
TESORERA MUNICIPAL

C. GUDENCIO GARCÍA NUÑO  
SECRETARIO GENERAL