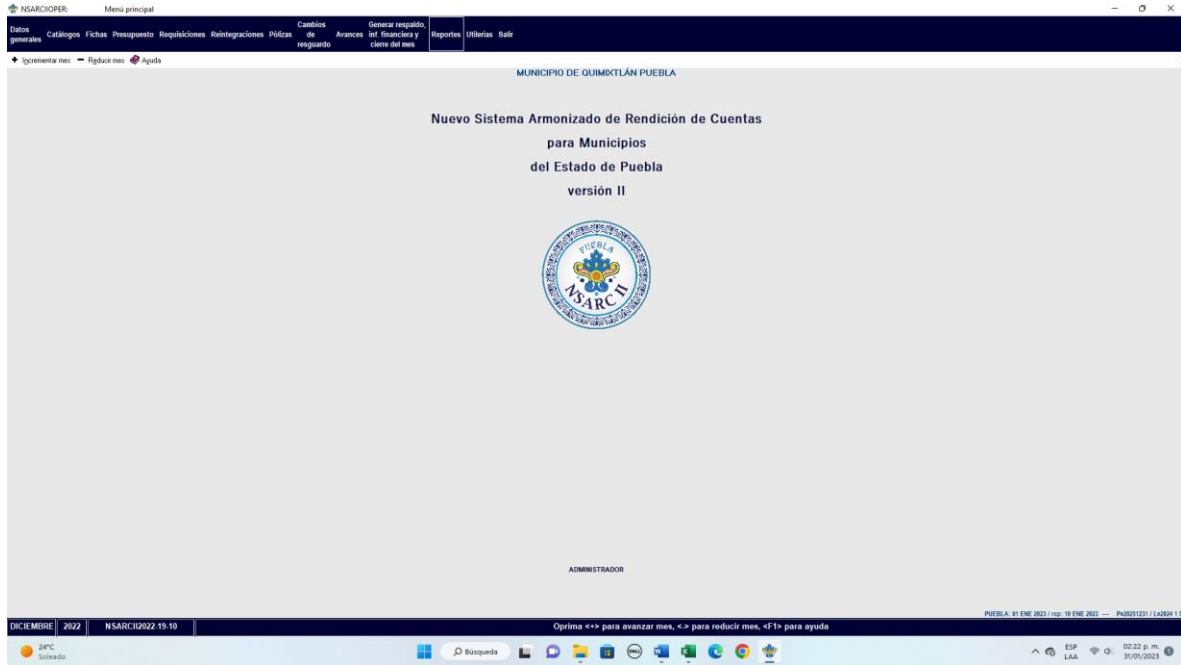


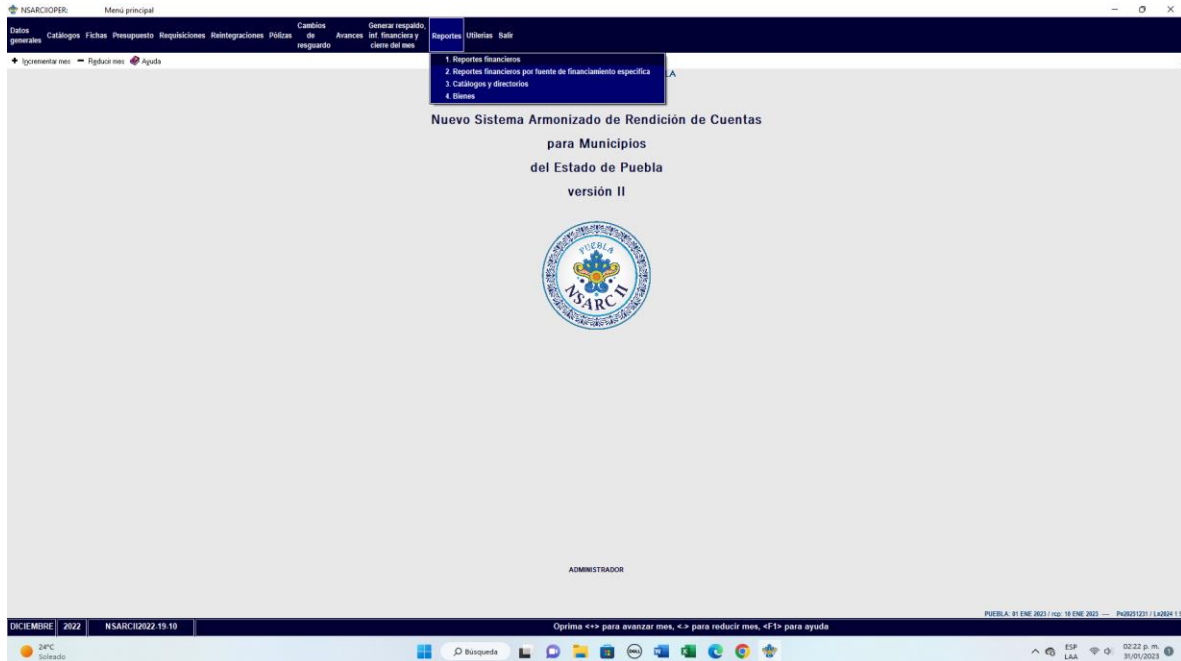
### B.1.5 Cuenta con Clasificación Programática armonizada

- Impresión de pantalla de la forma en que se visualiza la consulta o generación de la Clasificación Programática desde el Sistema de Contabilidad Gubernamental del ente público, en el periodo de evaluación.

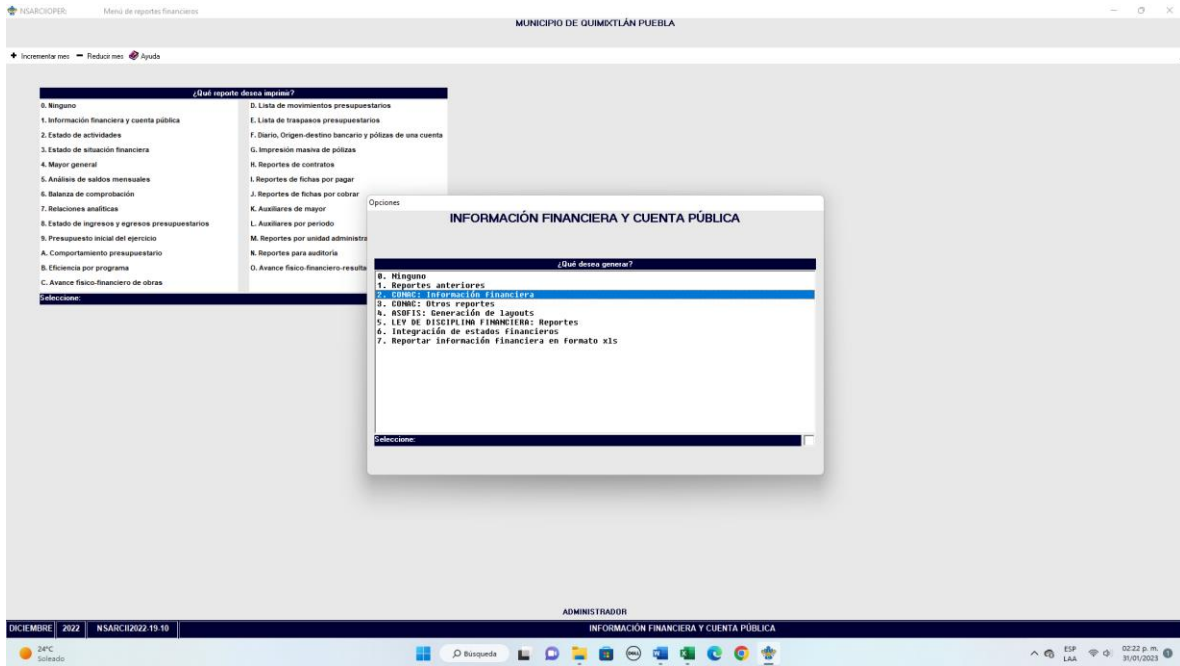
OPCION 1-. EN EL MENU DE SISTEMA NSARCII EN EL APARTADO DE REPORTES SELECCIONAR LA OPCION NO. 1 REPORTES FINANCIEROS



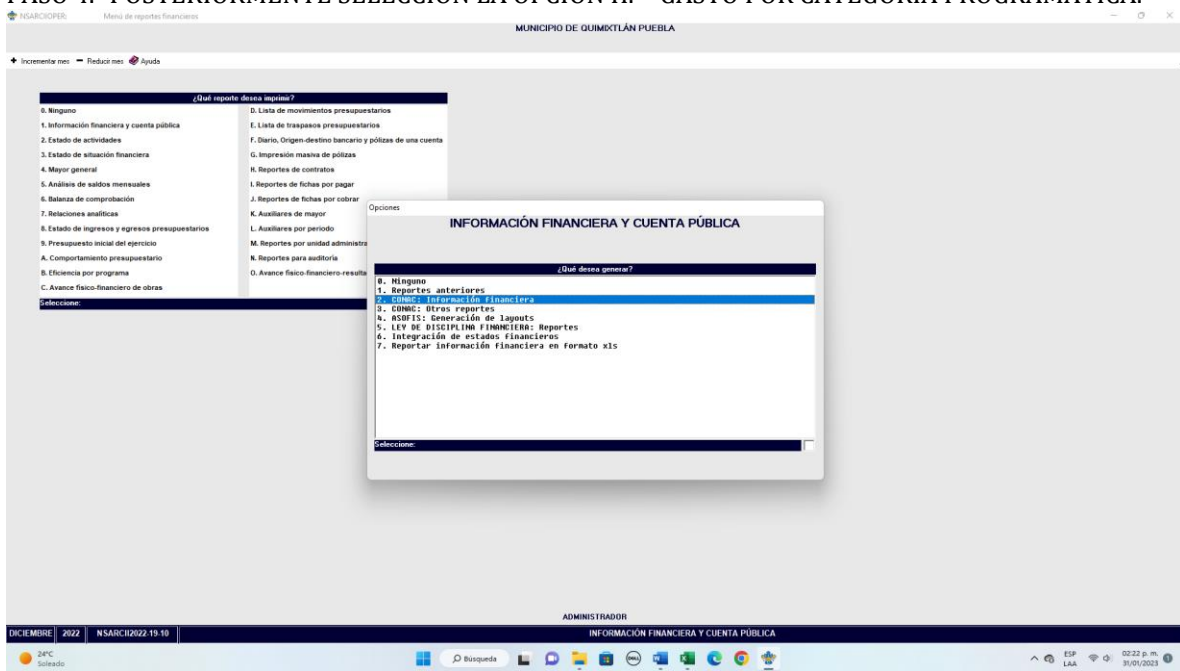
PASO 2-. EN LA OPCION REPORTES FINANCIEROS SELECCIONAR 1.- INFORMACION FINANCIERA Y CUENTA PUBLICA



PASO 3.- SELECCIONAR LA OPCION 2, CONAC: INFORMACION FINANCIERA



#### PASO 4.- POSTERIORMENTE SELECCIÓN LA OPCION H. – GASTO POR CATEGORIA PROGRAMATICA.



#### PASO 5.- CON LA TECLA F2 CARGA EL REPORTE

- Impresión de pantalla que muestre la Clasificación Programática generada del Sistema de Contabilidad Gubernamental del ente público, en el periodo de evaluación.

Reporte en: C:\NSARCII\PROGRAMA\19-10\Repo\2022\Publi-HM12.TXT

**MUNICIPIO DE QUIMIXTLÁN PUEBLA**  
**GASTO POR CATEGORÍA PROGRAMÁTICA**  
**Del 1 de Enero al 31 de Diciembre de 2022**  
**(Cifras en pesos)**

Concepto	Egreso Aprobado (1)	Ampliaciones/Reducciones (2)	Egreso Modificado (3+1+2)	Egreso Devengado (4)	Egreso Pagado (5)	Subejercicio (6-3-4)
<b>Programas</b>	<b>140,282,124.39</b>	<b>13,412,287.19</b>	<b>153,694,411.58</b>	<b>142,117,123.97</b>	<b>142,117,123.97</b>	<b>11,577,287.61</b>
Subsidios: Sector Social y Privado o Entidades Federativas y Municipios	0.00	0.00	0.00	0.00	0.00	0.00
S Sujetos a Reglas de Operación	0.00	0.00	0.00	0.00	0.00	0.00
U Otros Subsidios	0.00	0.00	0.00	0.00	0.00	0.00
<b>E Desempeño de las Funciones</b>	<b>140,282,124.39</b>	<b>13,412,287.19</b>	<b>153,694,411.58</b>	<b>142,117,123.97</b>	<b>142,117,123.97</b>	<b>11,577,287.61</b>
B Prestación de Servicios Públicos	0.00	0.00	0.00	0.00	0.00	0.00
P Provisión de Bienes Públicos	0.00	0.00	0.00	0.00	0.00	0.00
P Planeación, seguimiento y evaluación de políticas públicas	0.00	0.00	0.00	0.00	0.00	0.00
F Promoción y fomento	0.00	0.00	0.00	0.00	0.00	0.00
G Regulación y supervisión	0.00	0.00	0.00	0.00	0.00	0.00
A Funciones de las Fuerzas Armadas (Únicamente Gobierno Federal)	0.00	0.00	0.00	0.00	0.00	0.00
R Específicos	0.00	0.00	0.00	0.00	0.00	0.00
K Proyectos de Inversión	0.00	0.00	0.00	0.00	0.00	0.00
H Administrativos y de Apoyo	0.00	0.00	0.00	0.00	0.00	0.00
H Apoyo al proceso presupuestario y para mejorar la eficiencia institucional	0.00	0.00	0.00	0.00	0.00	0.00
O Apoyo a la Función pública y al mejoramiento de la gestión	0.00	0.00	0.00	0.00	0.00	0.00
V Operaciones ajenas	0.00	0.00	0.00	0.00	0.00	0.00
L Compromisos	0.00	0.00	0.00	0.00	0.00	0.00
L Obligaciones de cumplimiento de resolución jurisdiccional	0.00	0.00	0.00	0.00	0.00	0.00
N Desastres Naturales	0.00	0.00	0.00	0.00	0.00	0.00
J Obligaciones	0.00	0.00	0.00	0.00	0.00	0.00
J Pensiones y jubilaciones	0.00	0.00	0.00	0.00	0.00	0.00
T Aportaciones a la seguridad social	0.00	0.00	0.00	0.00	0.00	0.00
V Aportaciones a fondos de estabilización	0.00	0.00	0.00	0.00	0.00	0.00
Z Aportaciones a fondos de inversión y reestructura de pensiones	0.00	0.00	0.00	0.00	0.00	0.00
I Programas de Gasto Federalizado (Gobierno Federal)	0.00	0.00	0.00	0.00	0.00	0.00
I Gasto Federalizado	0.00	0.00	0.00	0.00	0.00	0.00
C Participaciones a entidades federativas y municipios	0.00	0.00	0.00	0.00	0.00	0.00
D Costo financiero, deuda o apoyos a deudores y ahorradores de la banca	0.00	0.00	0.00	0.00	0.00	0.00
H Adeudos de ejercicios fiscales anteriores	0.00	0.00	0.00	0.00	0.00	0.00
<b>TOTAL DEL GASTO</b>	<b>140,282,124.39</b>	<b>13,412,287.19</b>	<b>153,694,411.58</b>	<b>142,117,123.97</b>	<b>142,117,123.97</b>	<b>11,577,287.61</b>

24°C Soledad ESP LAA 02:23 p. m. 31/01/2023