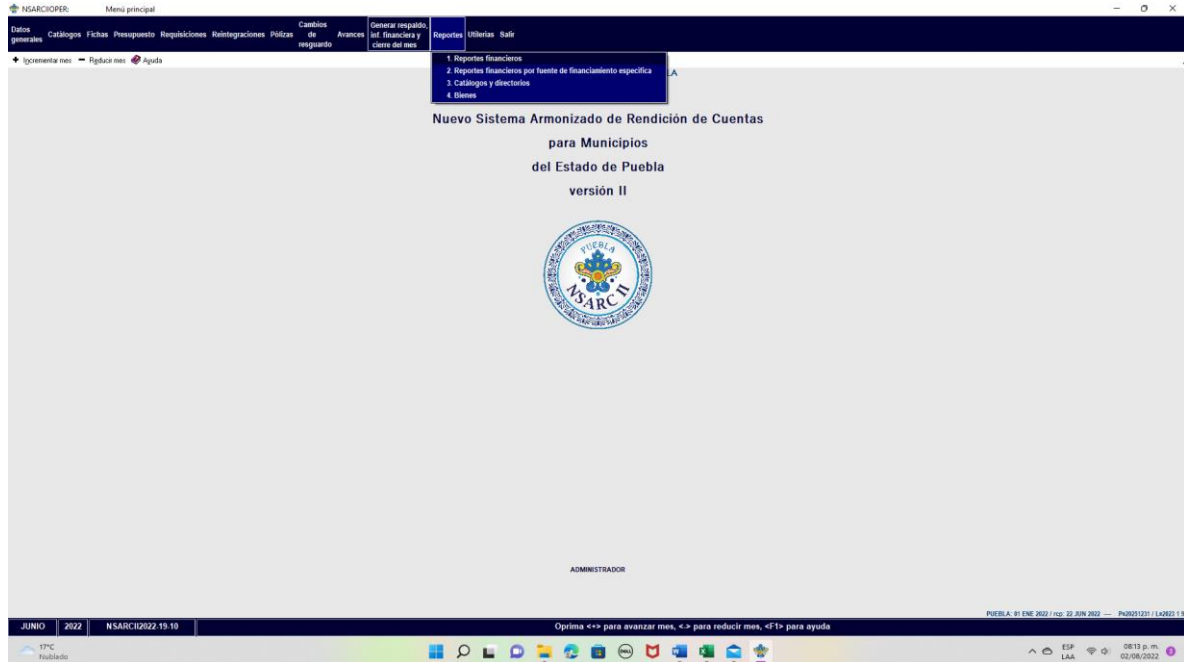


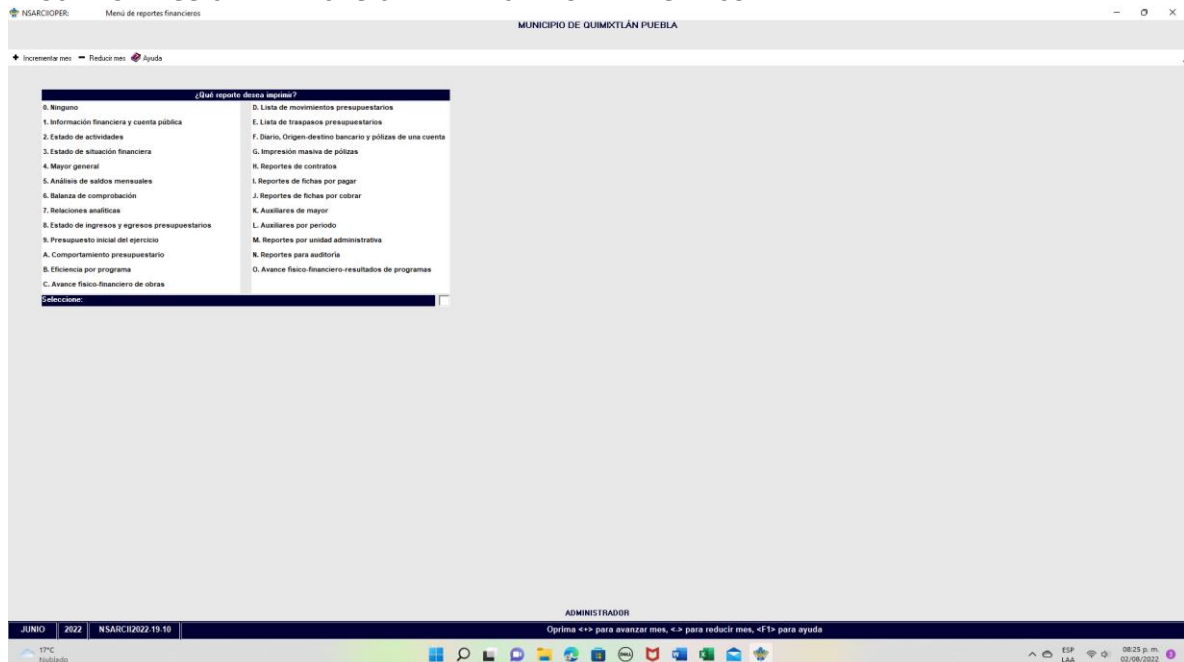
B.4.1 Genera el Estado de Gasto por Categoría Programática en forma periódica (mes, trimestre, anual, etc.), derivados de los procesos administrativos que operan en tiempo real y que generan registros automáticos y por única vez

Impresión de pantalla donde se visualice la consulta o generación del Estado de Gasto por Categoría Programática del periodo de evaluación, desde el Sistema de Contabilidad Gubernamental del ente público.

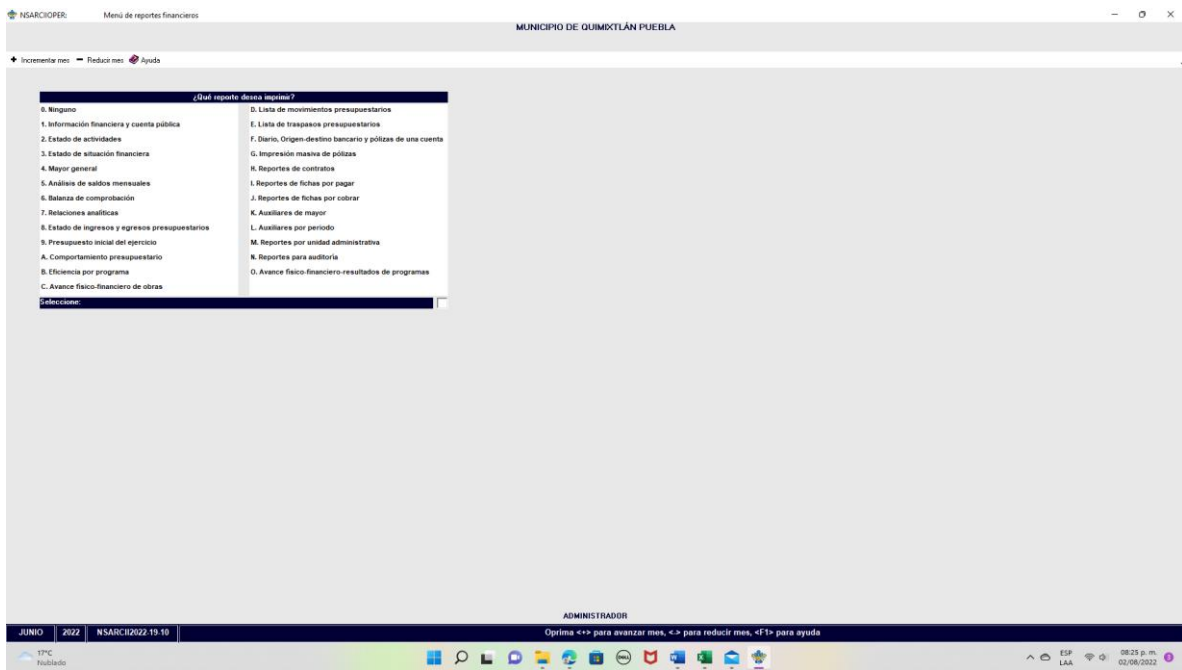
PASO 1.- DEL SISTEMA NSARC SELECCIONAR EL APARTADO DE REPORTES



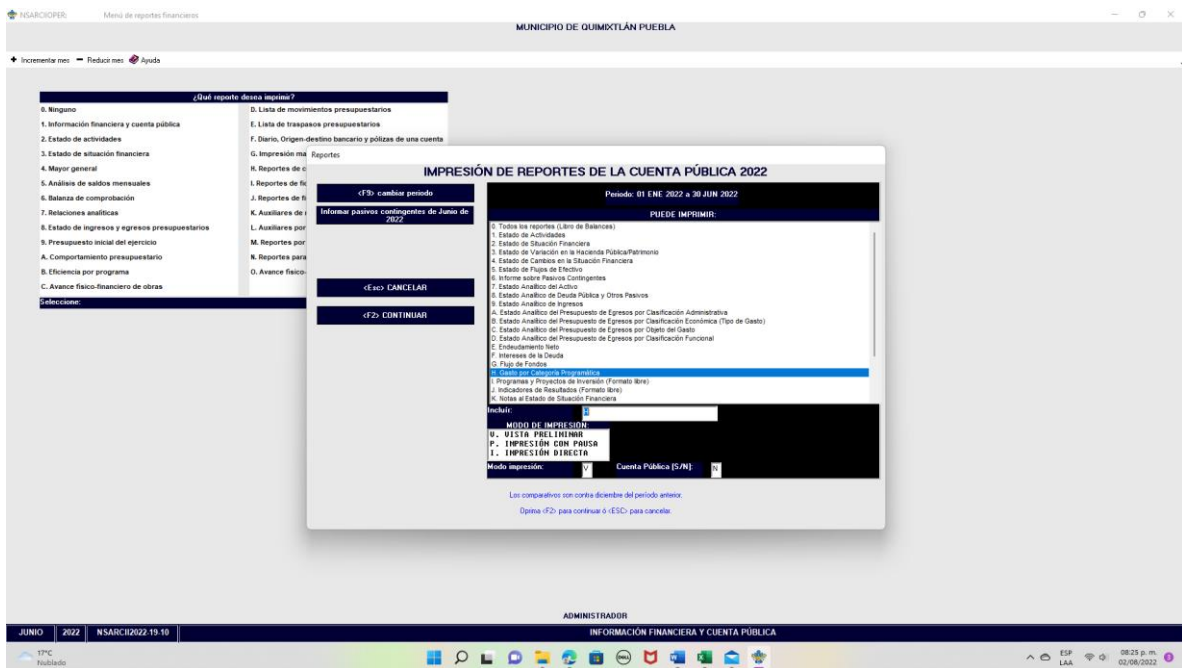
PASO 2.- SELECCIONAR LA OPCION 1.- REPORTES FINANCIEROS



PASO 3.- DENTRO DEL APARTADO REPORTES FINANCIEROS LA OPCION 1.- INFORMACION FINANCIERA Y CUENTA PUBLICA.



PASO 4.- EN EL APARTADO DE INFORMACION FINANCIERA Y CUENTA PUBLICA SELECCIONAR LA OPCION 2.- CONAC: INFORMACION FINANCIERA.



PASO 5.- SELECCIONAR EL APARTADO H.- ESTADO DE GASTO POR CATEGORÍA PROGRAMÁTICA. CON LA TECLA F2 GENERAR EL ARCHIVO

- Impresión de pantalla del Estado de Gasto por Categoría Programática del 1 de enero al 30 de junio del año en curso, generado del Sistema de Contabilidad Gubernamental del ente público, conforme la estructura aprobada por el CONAC

Reporte en: C:\NSARCI\PROGRAMA\119-10-Reg\2022\Publ-HRM.TXT

MUNICIPIO DE QUIMIXTLÁN PUEBLA
GASTO POR CATEGORÍA PROGRAMÁTICA
 Del 1 de Enero al 30 de Junio de 2022
 (Cifras en pesos)

Concepto	Egreso Aprobado (1)	Aplicaciones/Reducciones (2)	Egreso Modificado (3=1+2)	Egreso Desagregado (4)	Egreso Pagado (5)	Subejercicio (6=3-4)
Programas	140,282,124.39	3,940,544.91	144,222,669.30	62,874,468.91	62,874,468.91	81,348,200.39
Subsidios: Sector Social y Privado o Entidades Federativas y Municipios	0.00	0.00	0.00	0.00	0.00	0.00
S Sujetos a Reglas de Operación	0.00	0.00	0.00	0.00	0.00	0.00
U Otros Subsidios	0.00	0.00	0.00	0.00	0.00	0.00
E Desempeño de las Funciones	140,282,124.39	3,940,544.91	144,222,669.30	62,874,468.91	62,874,468.91	81,348,200.39
B Prestación de Servicios Públicos	140,282,124.39	3,940,544.91	144,222,669.30	62,874,468.91	62,874,468.91	81,348,200.39
P Provisión de Bienes Públicos	0.00	0.00	0.00	0.00	0.00	0.00
F Planeación, seguimiento y evaluación de políticas públicas	0.00	0.00	0.00	0.00	0.00	0.00
F Promoción y fomento	0.00	0.00	0.00	0.00	0.00	0.00
G Regulación y supervisión	0.00	0.00	0.00	0.00	0.00	0.00
A Funciones de las Fuerzas Armadas (Únicamente Gobierno Federal)	0.00	0.00	0.00	0.00	0.00	0.00
K Específicos	0.00	0.00	0.00	0.00	0.00	0.00
H Prospectos de Inversión	0.00	0.00	0.00	0.00	0.00	0.00
M Administrativos y de Apoyo	0.00	0.00	0.00	0.00	0.00	0.00
H Apoyo al proceso presupuestario y para mejorar la eficiencia institucional	0.00	0.00	0.00	0.00	0.00	0.00
O Apoyo a la función pública y al mejoramiento de la gestión	0.00	0.00	0.00	0.00	0.00	0.00
V Operaciones ajenas	0.00	0.00	0.00	0.00	0.00	0.00
L Compromisos	0.00	0.00	0.00	0.00	0.00	0.00
L Obligaciones de cumplimiento de resolución jurisdiccional	0.00	0.00	0.00	0.00	0.00	0.00
N Desastres Naturales	0.00	0.00	0.00	0.00	0.00	0.00
J Obligaciones	0.00	0.00	0.00	0.00	0.00	0.00
T Pensiones y jubilaciones	0.00	0.00	0.00	0.00	0.00	0.00
Y Aportaciones a la seguridad social	0.00	0.00	0.00	0.00	0.00	0.00
Y Aportaciones a fondos de estabilización	0.00	0.00	0.00	0.00	0.00	0.00
Z Aportaciones a fondos de inversión y reestructura de pensiones	0.00	0.00	0.00	0.00	0.00	0.00
I Programas de Gasto Federalizado (Gobierno Federal)	0.00	0.00	0.00	0.00	0.00	0.00
I Gasto Federalizado	0.00	0.00	0.00	0.00	0.00	0.00
C Participaciones a entidades federativas y municipios	0.00	0.00	0.00	0.00	0.00	0.00
D Costo financiero, deuda o apoyos a deudores y ahorradores de la banca	0.00	0.00	0.00	0.00	0.00	0.00
H Adeudos de ejercicios fiscales anteriores	0.00	0.00	0.00	0.00	0.00	0.00
TOTAL DEL GASTO	140,282,124.39	3,940,544.91	144,222,669.30	62,874,468.91	62,874,468.91	81,348,200.39

TPC Huixtla ESP LAA 08:26 p. m. 02/06/2022