

B.3.5 Genera el Estado Analítico del Ejercicio del Presupuesto de Egresos con base en la Clasificación Funcional en forma periódica (mes, trimestre, anual, etc.), derivado de los procesos administrativos que operan en tiempo real y que generan registros automáticos y por única vez

Impresión de pantalla donde se visualice la consulta o generación del Estado Analítico del Ejercicio del Presupuesto de Egresos con base en la Clasificación Funcional del periodo de evaluación, desde el Sistema de Contabilidad Gubernamental del ente público.

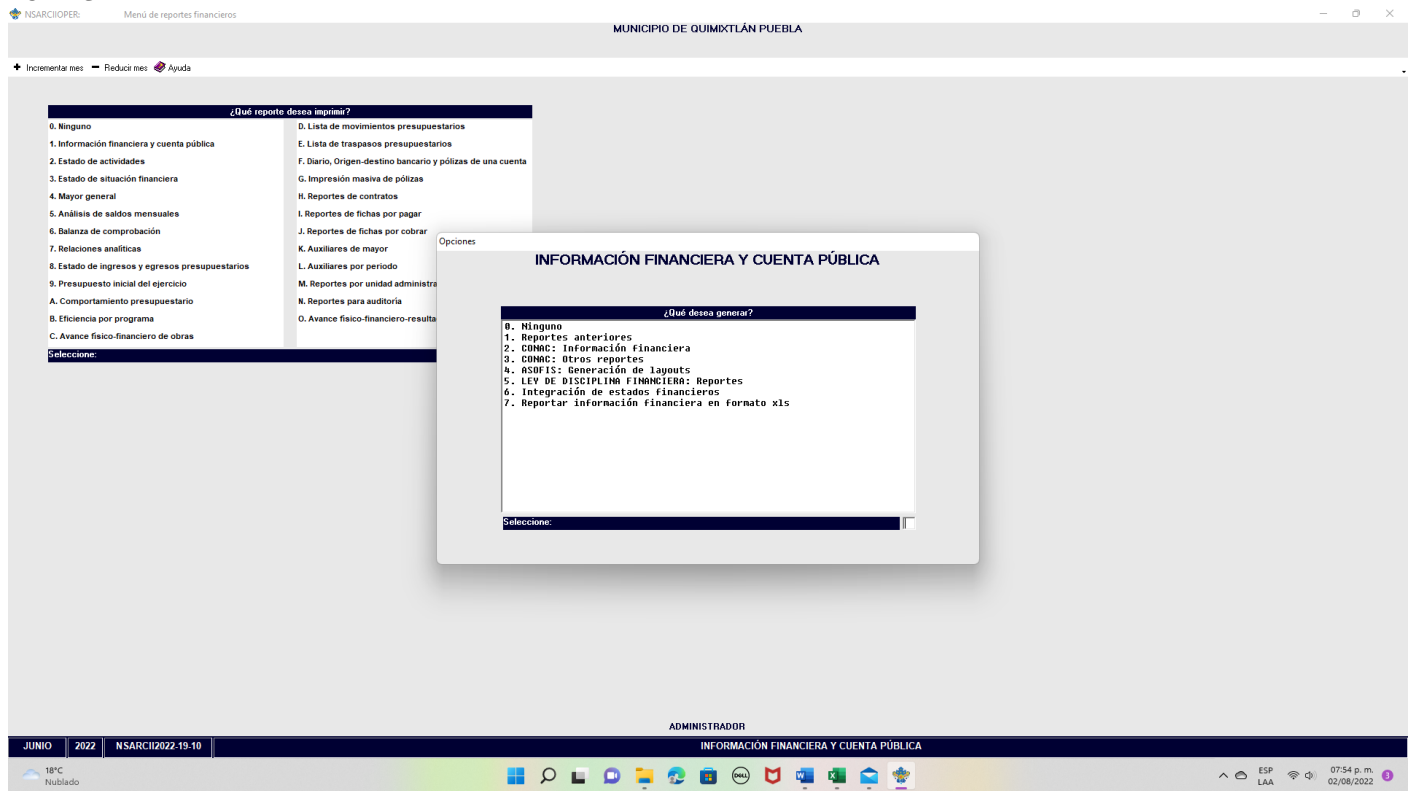
PASO 1.- DEL SISTEMA NSARCII SELECCIONAR EL APARTADO DE REPORTES

The screenshot shows the NSARCII web application interface. At the top, there is a navigation menu with options: Datos generales, Catálogos, Fichas, Presupuesto, Requisiciones, Reintegraciones, Pólizas, Cambios de resguardo, Avances, Generar respaldo inf. financiera y cierre del mes, Reportes, Utilerias, and Salir. Below the menu, the main content area displays the title: "MUNICIPIO DE QUIMIXTLÁN PUEBLA", "Nuevo Sistema Armonizado de Rendición de Cuentas para Municipios del Estado de Puebla", and "versión II". A circular logo with the text "PUEBLA NSARCII" is centered below the title. At the bottom of the main content area, the word "ADMINISTRADOR" is visible. The footer of the application shows the date "JUNIO 2022", the session ID "NSARCII2022-19-10", and a navigation instruction: "Oprima <<> para avanzar mes, <> para reducir mes, <F1> para ayuda". The Windows taskbar at the bottom shows the date "02/08/2022" and time "07:54 p. m.".

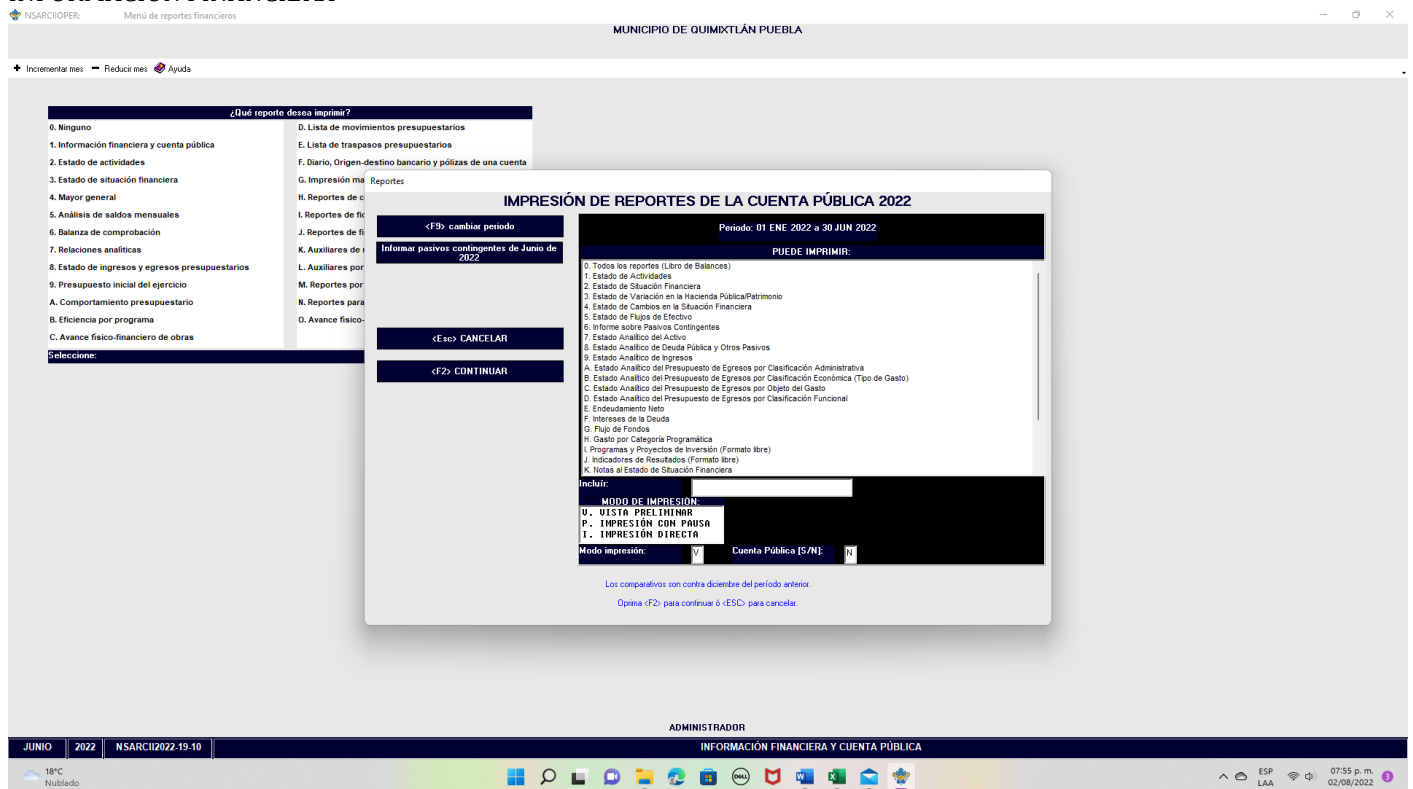
PASO 2.- SELECCIONAR LA OPCION 1.- REPORTES FINANCIEROS

This screenshot shows the same NSARCII web application interface as the previous one, but with the "Reportes" menu item highlighted. A dropdown menu is visible, listing the following options: "1. Reportes financieros", "2. Reportes financieros por fuente de financiamiento específica", "3. Catálogos y directorios", and "4. Bienes". The rest of the interface, including the title and logo, remains the same. The footer and Windows taskbar are also visible, showing the same date and time as the previous screenshot.

PASO 3.- DENTRO DEL APARTADO REPORTES FINANCIEROS LA OPCION 1.- INFORMACION FINANCIERA Y CUENTA PUBLICA.



PASO 4.- EN EL APARTADO DE INFORMACION FINANCIERA Y CUENTA PUBLICA SELECCIONAR LA OPCION 2.- CONAC: INFORMACION FINANCIERA



PASO 5.- SELECCIONAR EL APARTADO C.- Estado Analítico del Ejercicio del Presupuesto de Egresos con base en la Clasificación Funcional.

ECONOMICO
4 OTRAS NO CLASIFICADAS EN FUNCIONES
ADICIONALES 0.00 0.00 0.00 0.00 0.00 0.00

001 ANO 2022 191041341

MUNICIPIO DE QUIMIXTLÁN FUEBLA
ESTADO ANALITICO DEL EJERCICIO DEL PRESUPUESTO DE EGRESOS
CLASIFICACION FUNCIONAL (FINALIDAD Y FUNCIÓN)
Del 1 de Enero al 30 de Julio de 2022
(Cifras en pesos)

Concepto	Egresos Aprobado (01)	Aplicaciones/ Modificaciones (02)	Egresos Modificado (03+02)	Egresos Desagregado (04)	Egresos Pagados (05)	Subejercicio (6-3-4)
4.1 TRANSACCIONES DE LA DEUDA PUBLICA / CUESTO FINANCIERO EN LA DEUDA	0.00	0.00	0.00	0.00	0.00	0.00
4.2 TRANSACCIONES PARTICIPACIONES Y ADVANTAJES ENTRE DIFERENTES NIVELES Y CUBIERTOS DE GUBERNO	0.00	0.00	0.00	0.00	0.00	0.00
4.3 MANEJO DEL SISTEMA FINANCIERO	0.00	0.00	0.00	0.00	0.00	0.00
4.4 ASISTEN EN EJERCICIOS FISCALES ADICIONALES	0.00	0.00	0.00	0.00	0.00	0.00
TOTAL DEL CUENPO	140,292,124.00	2,940,544.00	143,232,668.00	42,874,668.00	42,874,668.00	81,358,200.00

Bajo protesta de decir verdad declaramos que los Estados Financieros y sus notas,
son razonablemente correctos y son responsabilidad del emisor.

C. ANIBAL FERRER GOMEZ C. MAYRA CRISTALINE HERNANDEZ TORRES
PRESIDENTE MUNICIPAL CONSTITUCIONAL TENDERA MUNICIPAL

C. OSBERTO GARCIA NAVA
SECRETARIO GENERAL

001 ANO 2022 191041341