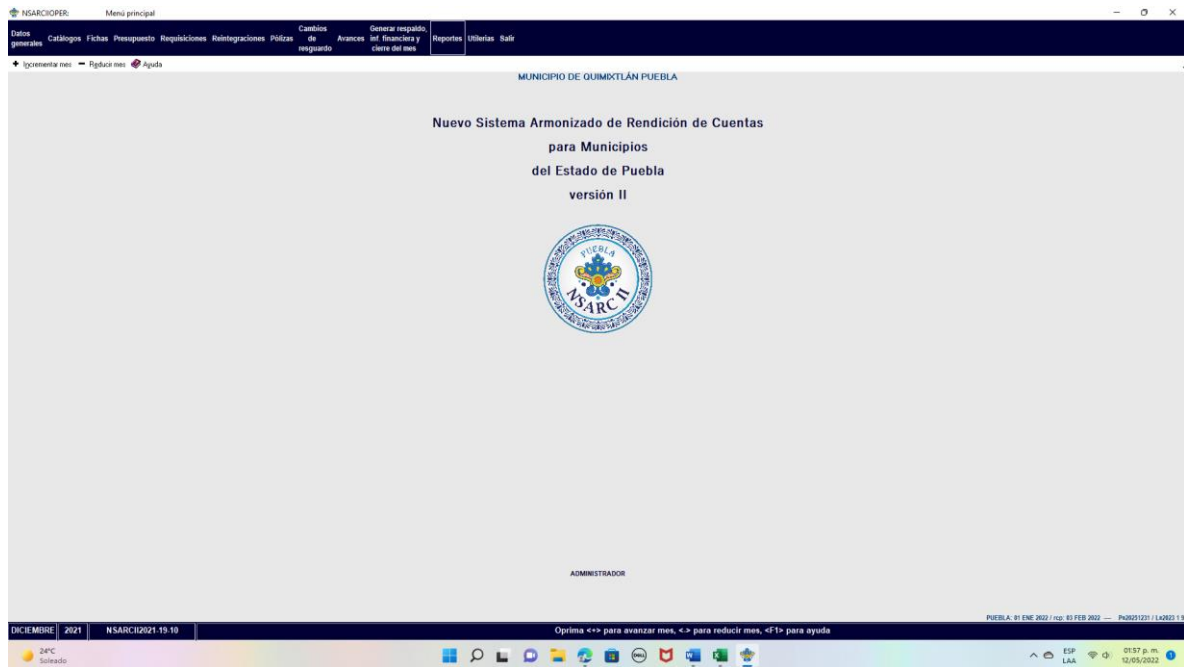


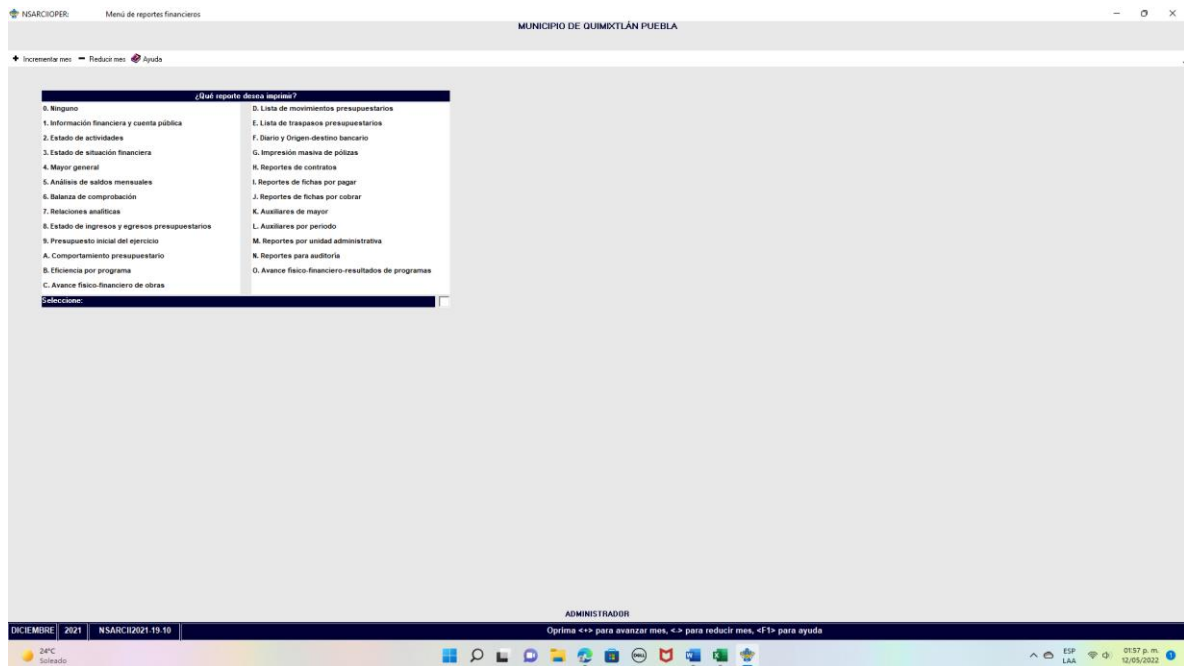
B.1.4 Cuenta con Clasificación Funcional armonizada

- Impresión de pantalla de la forma en que se visualiza la consulta o generación del Clasificador Funcional desde el Sistema de Contabilidad Gubernamental del ente público, en el periodo de evaluación.

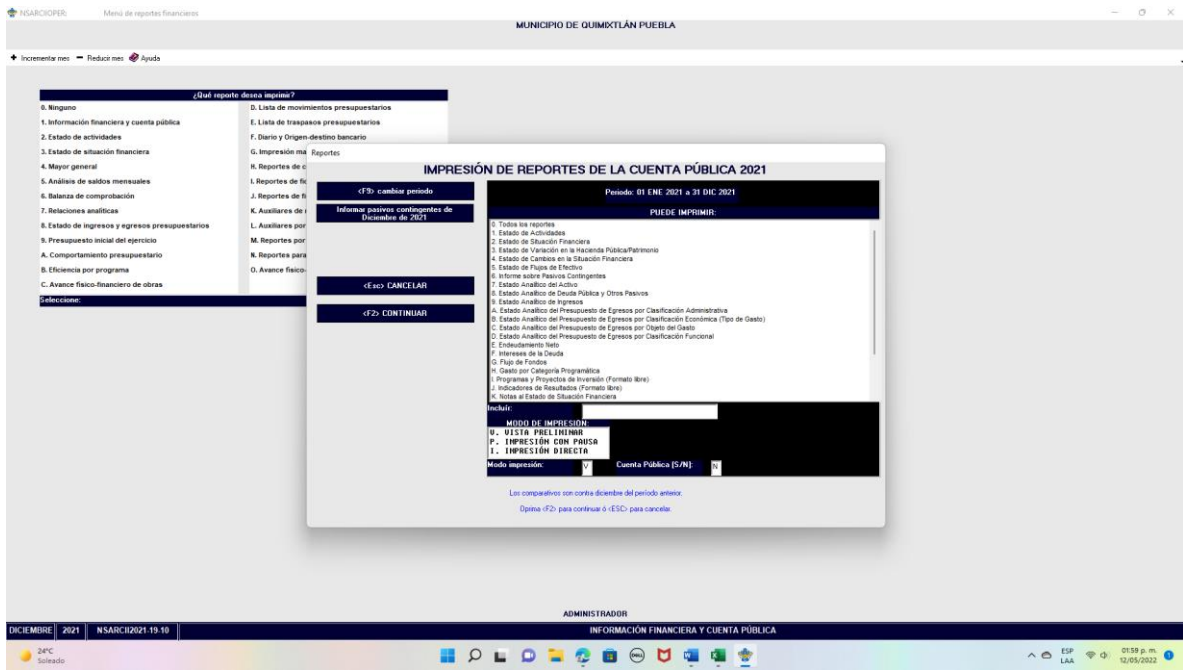
1 ER PASO: EN EL MENU DEL SISTEMA CONTABLE NSARCII EN LA REA DE REPORTES



2DO PASO: ACCEDER A LA OPCION 1 REPORTES FINANCIEROS



3ER PASO: ACCEDER AL REPORTE 2 CONAC: INFORMACION FINANCIERA.



4TO PASO: ACCEDER AL REPORTE D ESTADO ANALITICO DEL PRESUPUESTO DE EGRESOS CLASIFICACION FUNCIONAL.

5TO PASO: ACCEDER CON F2 PARA CARGAR EL REPORTE

- Impresión de pantalla que muestre el Clasificador Funcional generado del Sistema de Contabilidad Gubernamental del ente público, en el periodo de evaluación.

Reporte en: C:\NSARCOR\PROGRAMA\19-10\Rep\2021\Publi-DM12.TXT

MUNICIPIO DE QUIMIXTLÁN PUEBLA
ESTADO ANALÍTICO DEL EJERCICIO DEL PRESUPUESTO DE EGRESOS
CLASIFICACIÓN FUNCIONAL (FINALIDAD Y FUNCIÓN)
 Del 1 de Enero al 31 de Diciembre de 2021
 (Cifras en pesos)

Concepto	Egreso Aprobado (1)	Aplicaciones/ Reducciones (2)	Egreso Modificado (3=1-2)	Egreso Ingresado (4)	Egreso Pagado (5)	Subejercicio (6=3-4)
1 GOBIERNO	48,136,712.21	-2,364,124.00	37,772,588.13	33,126,351.26	33,138,294.26	4,646,236.87
1.1 LEGISLACION	0.00	0.00	0.00	0.00	0.00	0.00
1.2 JUSTICIA	5,232,329.12	-433,591.36	4,798,737.76	3,884,588.21	3,882,219.61	914,149.55
1.3 COORDINACION DE LA POLITICA DE GOBIERNO	0.00	0.00	0.00	0.00	0.00	0.00
1.4 RELACIONES EXTERIORES	0.00	0.00	0.00	0.00	0.00	0.00
1.5 ASUNTOS FINANCIEROS Y HACIENDARIOS	18,473,809.30	-2,991,868.26	15,481,941.04	13,165,877.68	13,167,446.28	1,916,063.36
1.6 SEGURIDAD NACIONAL	0.00	0.00	0.00	0.00	0.00	0.00
1.7 ASUNTOS DE ORDEN PUBLICO Y DE SEGURIDAD INTERIOR	0.00	0.00	0.00	0.00	0.00	0.00
1.8 OTROS SERVICIOS GENERALES	16,838,573.79	1,861,335.54	17,891,909.33	16,156,685.37	16,168,628.37	1,735,223.96
2 DESARROLLO SOCIAL	181,485,853.23	9,914,916.28	111,519,949.51	95,883,332.11	94,999,389.09	16,516,637.48
2.1 PROTECCION AMBIENTAL	0.00	0.00	0.00	0.00	0.00	0.00
2.2 VIVIENDA Y SERVICIOS A LA COMUNIDAD	99,232,758.73	9,822,691.43	109,055,450.16	93,117,255.53	93,117,255.51	15,938,194.63
2.3 SALUD	0.00	0.00	0.00	0.00	0.00	0.00
2.4 RECREACION, CULTURA Y OTRAS MANIFESTACIONES SOCIALES	0.00	0.00	0.00	0.00	0.00	0.00
2.5 EDUCACION	2,372,294.58	92,224.85	2,464,519.35	1,886,876.58	1,882,133.58	578,442.77
2.6 PROTECCION SOCIAL	0.00	0.00	0.00	0.00	0.00	0.00
2.7 OTROS ASUNTOS SOCIALES	0.00	0.00	0.00	0.00	0.00	0.00
3 DESARROLLO ECONOMICO	1,295,612.87	178,488.39	1,466,101.26	1,214,452.00	1,214,452.00	251,649.26
3.1 ASUNTOS ECONOMICOS, COMERCIALES Y LABORALES EN GENERAL	1,295,612.87	-12,411.61	1,283,201.26	1,201,552.00	1,201,552.00	251,649.26
3.2 AGRICULTURA, SILVICULTURA, PESCA Y CAZA	0.00	0.00	0.00	0.00	0.00	0.00
3.3 COMERCIALES Y ENERGIA	0.00	0.00	0.00	0.00	0.00	0.00
3.4 INGENIERIA, MANUFACTURAS Y CONSTRUCCION	0.00	0.00	0.00	0.00	0.00	0.00
3.5 TRANSPORTE	0.00	0.00	0.00	0.00	0.00	0.00
3.6 COMUNICACIONES	0.00	0.00	0.00	0.00	0.00	0.00
3.7 TURISMO	0.00	0.00	0.00	0.00	0.00	0.00
3.8 CIENCIA, TECNOLOGIA E INNOVACION	0.00	0.00	0.00	0.00	0.00	0.00
3.9 OTRAS INDUSTRIAS Y OTROS ASUNTOS ECONOMICOS	0.00	0.00	0.00	0.00	0.00	0.00
4 OTROS NO CLASIFICADOS EN FUNCIONES ANTERIORES	0.00	0.00	0.00	0.00	0.00	0.00
4.1 TRANSACCIONES DE LA DEUDA PUBLICA / COSTO FINANCIERO DE LA DEUDA	0.00	0.00	0.00	0.00	0.00	0.00
4.2 TRANSFERENCIAS, PARTICIPACIONES Y APORTACIONES ENTRE DIFERENTES NIVELES Y ORGANOS DE GOBIERNO	0.00	0.00	0.00	0.00	0.00	0.00
4.3 saneamiento del sistema financiero	0.00	0.00	0.00	0.00	0.00	0.00

MUNICIPIO DE QUIMIXTLÁN PUEBLA

ESTADO ANALÍTICO DEL EJERCICIO DEL PRESUPUESTO DE EGRESOS

CLASIFICACIÓN FUNCIONAL (FINALIDAD Y FUNCIÓN)

Del 1 de Enero al 31 de Diciembre de 2021

(Cifras en pesos)

2.5	EDUCACION	2,372,294.58	92,724.85	2,464,519.35	1,886,876.58	1,882,133.58	578,442.77
2.6	PROTECCION SOCIAL	0.00	0.00	0.00	0.00	0.00	0.00
2.7	OTROS ASUNTOS SOCIALES	0.00	0.00	0.00	0.00	0.00	0.00
3	DESARROLLO ECONOMICO	1,295,612.87	170,488.39	1,466,101.26	1,214,452.00	1,214,452.00	251,649.26
3.1	ASUNTOS ECONOMICOS, COMERCIALES Y LABORALES EN GENERAL	1,295,612.87	-12,411.61	1,283,201.26	1,801,552.00	1,801,552.00	251,649.26
3.2	AGROPECUARIO, SILVICULTURA, PESCA Y CAZA	0.00	182,980.00	182,980.00	182,980.00	182,980.00	0.00
3.3	COMBUSTIBLES Y ENERGIA	0.00	0.00	0.00	0.00	0.00	0.00
3.4	MINERIA, MANUFACTURAS Y CONSTRUCCION	0.00	0.00	0.00	0.00	0.00	0.00
3.5	TRANSPORTE	0.00	0.00	0.00	0.00	0.00	0.00
3.6	COMUNICACIONES	0.00	0.00	0.00	0.00	0.00	0.00
3.7	TOURISMO	0.00	0.00	0.00	0.00	0.00	0.00
3.8	CIENCIA, TECNOLOGIA E INNOVACION	0.00	0.00	0.00	0.00	0.00	0.00
3.9	OTRAS INDUSTRIAS Y OTROS ASUNTOS ECONOMICOS	0.00	0.00	0.00	0.00	0.00	0.00
4	OTRAS NO CLASIFICADAS EN FUNCIONES ANTERIORES	0.00	0.00	0.00	0.00	0.00	0.00
4.1	TRANSACCIONES DE LA DEUDA PUBLICA / COSTO FINANCIERO DE LA DEUDA	0.00	0.00	0.00	0.00	0.00	0.00
4.2	TRANSFERENCIAS, PARTICIPACIONES Y APORTACIONES ENTRE DIFERENTES NIVELES Y ORGANISMOS DE GOBIERNO	0.00	0.00	0.00	0.00	0.00	0.00
4.3	MANEJO DEL SISTEMA FINANCIERO	0.00	0.00	0.00	0.00	0.00	0.00
4.4	ADICIONALES DE EJERCICIOS FISCALES ANTERIORES	0.00	0.00	0.00	0.00	0.00	0.00
TOTAL DEL GASTO		140,827,378.31	7,721,280.59	158,758,658.90	129,344,135.37	129,344,135.35	21,414,523.53

Bajo protesta de decir verdad declaramos que los Estados Financieros y sus notas, son razonablemente correctos y son responsabilidad del emisor.

C. ARMANDO PIMENTEL GÓMEZ
PRESIDENTE MUNICIPAL CONSTITUCIONAL

C. IMYRA GUADALUPE HERNÁNDEZ TORRES
TESORERA MUNICIPAL

C. GAUDENCIO GARCÍA NUVA
SECRETARIO GENERAL

VISTA PRELIMINAR

IMPRIMIR

EXC SALIR

sta