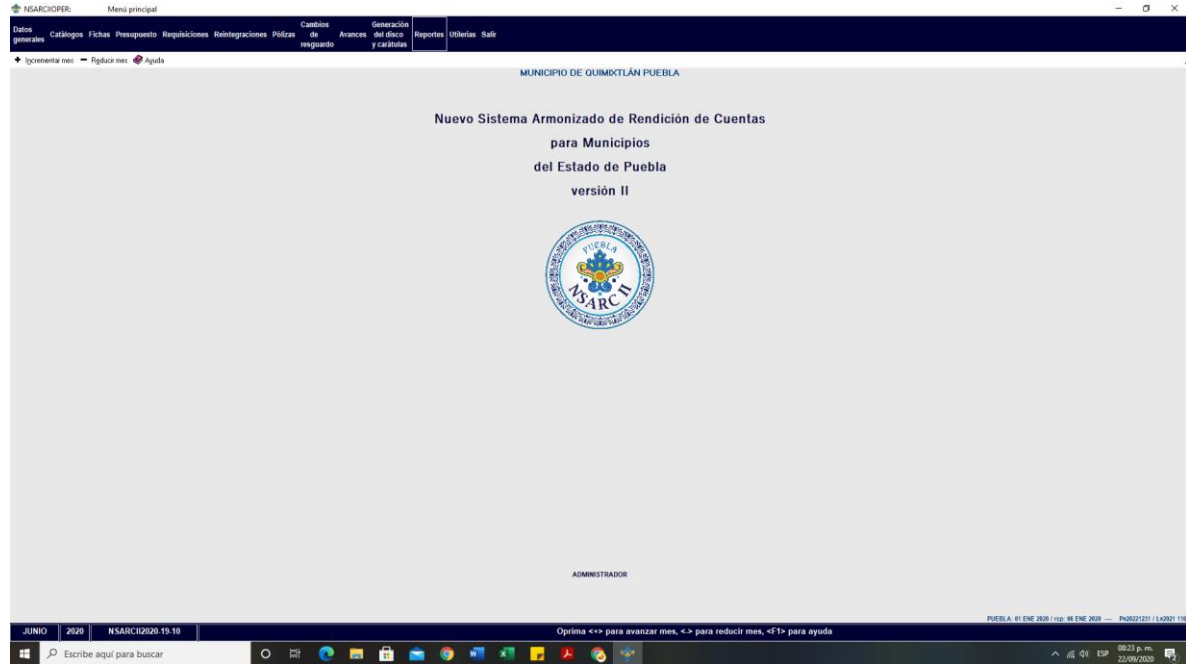


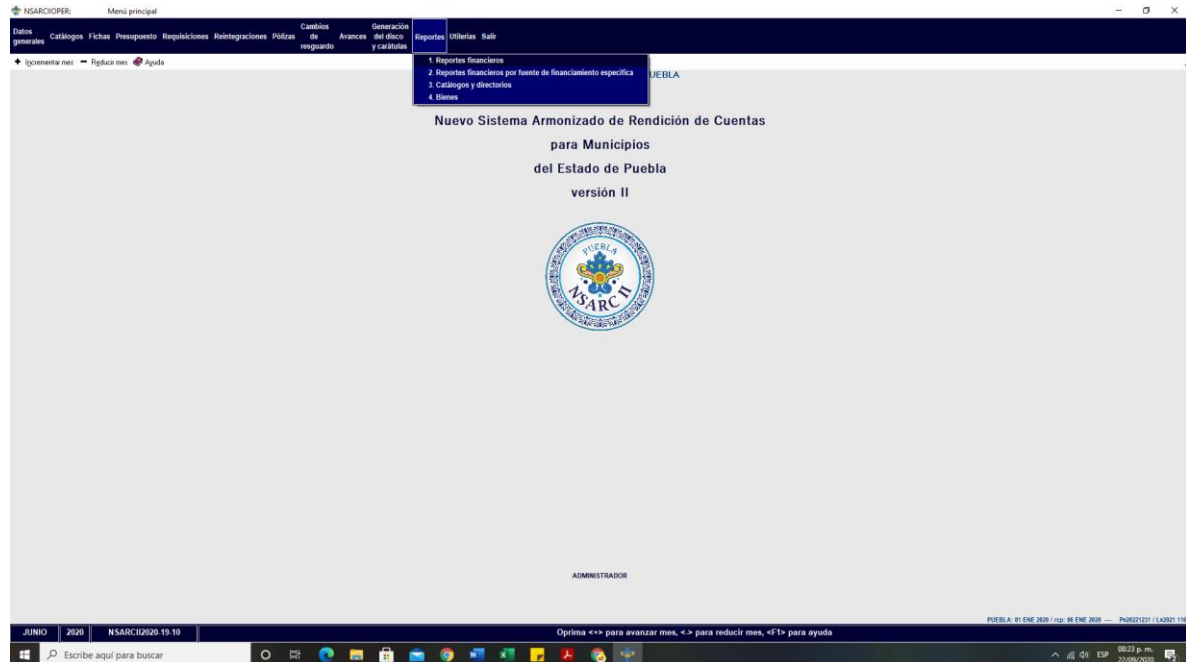
## B.4.1 Genera el Estado de Gasto por Categoría Programática en forma periódica (mes, trimestre, anual, etc.), derivados de los procesos administrativos que operan en tiempo real y que generan registros automáticos y por única vez

Impresión de pantalla de la forma en que se visualiza la consulta o generación del Estado de Gasto por Categoría Programática desde el Sistema de Contabilidad Gubernamental del ente público.

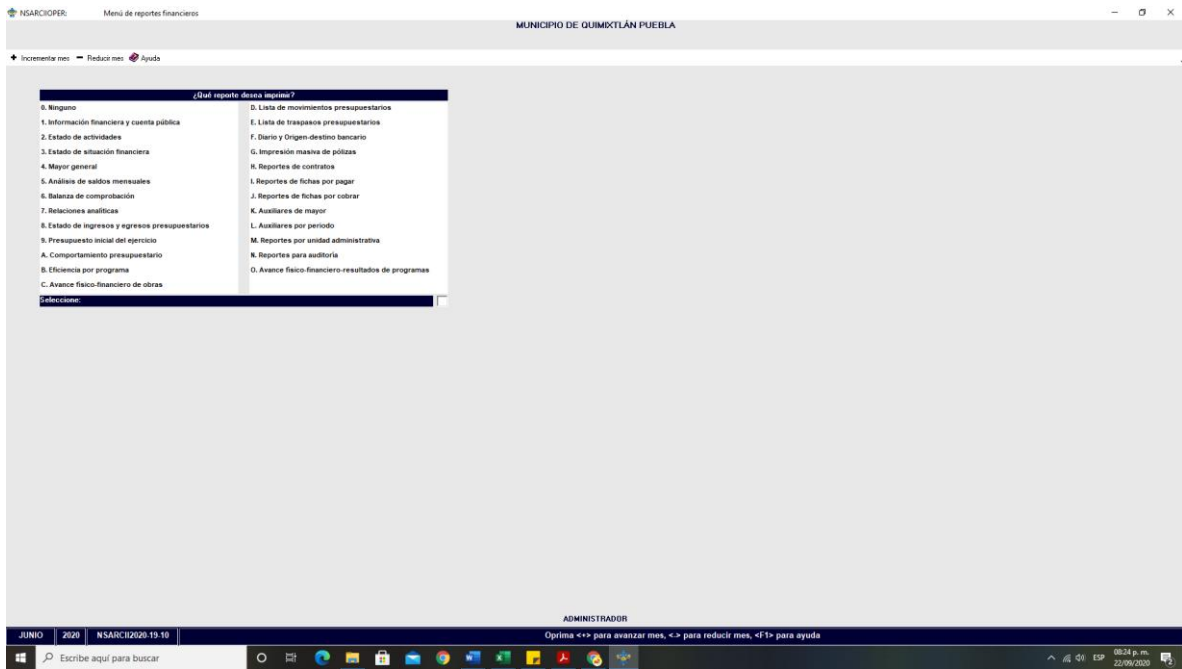
### PASO 1.- DEL SISTEMA NSARC SELECCIONAR EL APARTADO DE REPORTES



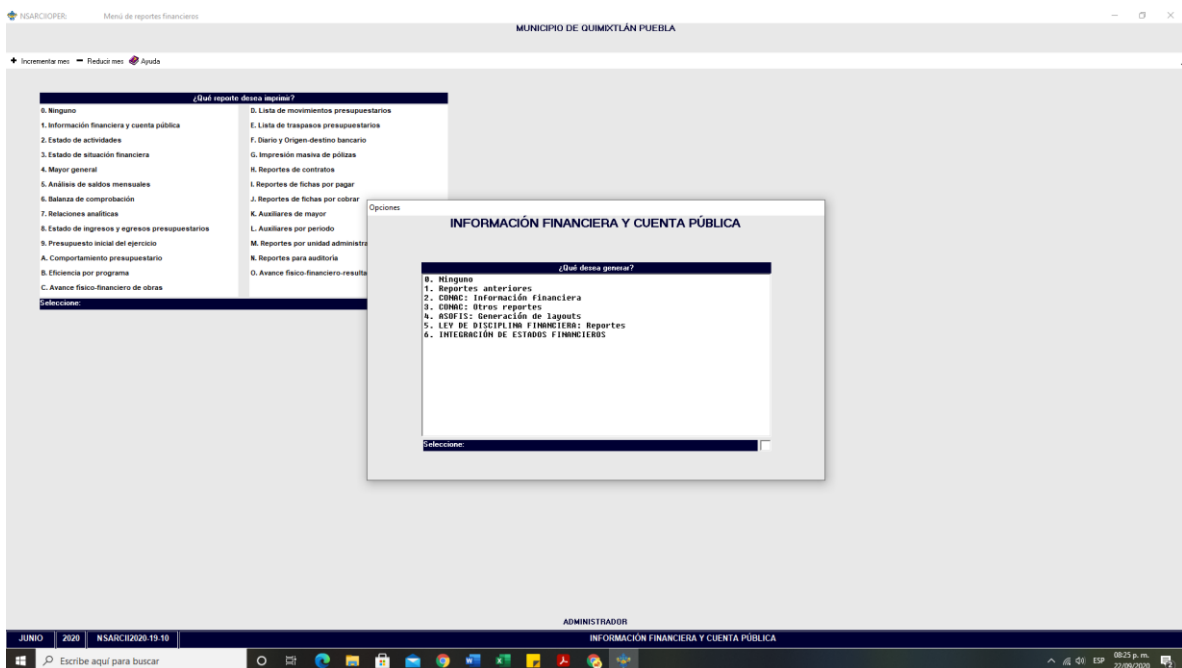
### PASO 2.- SELECCIONAR LA OPCION 1.- REPORTES FINANCIEROS



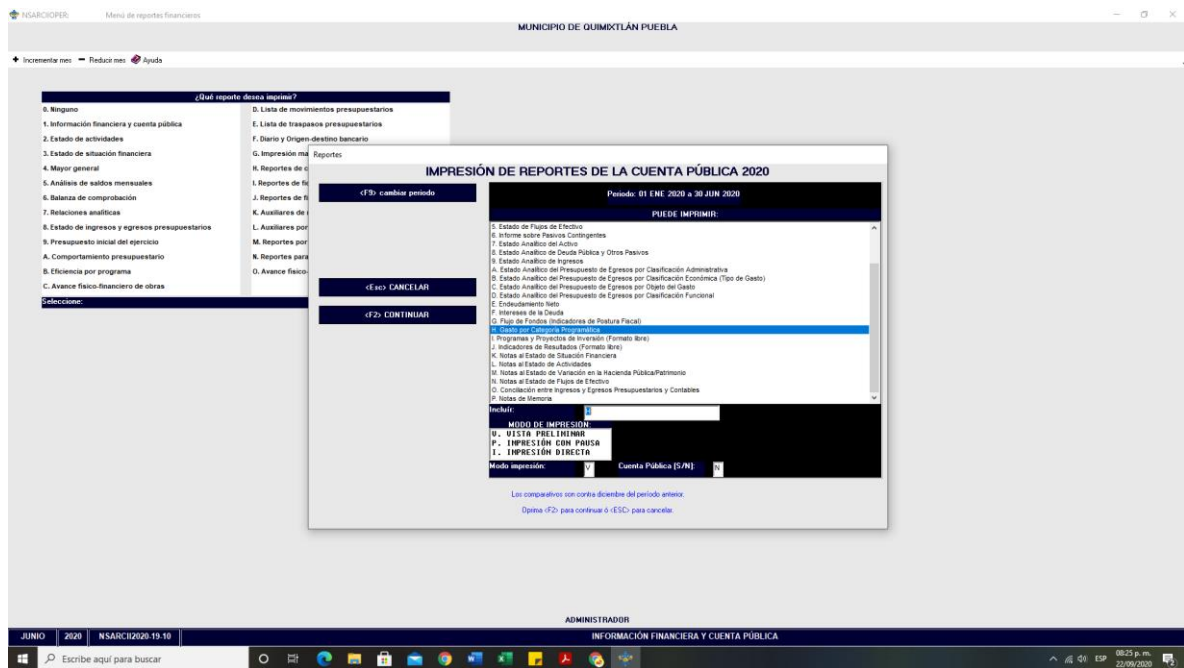
PASO 3.- DENTRO DEL APARTADO REPORTES FINANCIEROS LA OPCION 1.- INFORMACION FINANCIERA Y CUENTA PUBLICA.



PASO 4.- EN EL APARTADO DE INFORMACION FINANCIERA Y CUENTA PUBLICA SELECCIONAR LA OPCION 2.- CONAC: INFORMACION FINANCIERA.



PASO 5.- SELECCIONAR EL APARTADO H.- ESTADO DE GASTO POR CATEGORÍA PROGRAMÁTICA. CON LA TECLA F2 GENERAR EL ARCHIVO



Impresión de pantalla que muestre en el formato aprobado por CONAC, del Estado de Gasto por Categoría Programática del 1 de enero al 30 de junio del año en curso, generado del Sistema de Contabilidad Gubernamental del ente público.

Reporte en C:\NSARCIOPER\PROGRAMA\19-10-Rep\2020PubH-HM6.TXT

**MUNICIPIO DE QUIMIXTLÁN PUEBLA**  
**GASTO POR CATEGORÍA PROGRAMÁTICA**  
**Del 1 de Enero al 30 de Junio de 2020**  
(Cifras en pesos)

Concepto	Egreso Aprobado (1)	Ampliaciones/Reducciones (2)	Egreso Modificado (3=1+2)	Egreso Devengado (4)	Egreso Pagado (5)	Subejercicio (6=3-4)	
<b>Programas</b>	0.00	0.00	0.00	0.00	0.00	0.00	
Subsidios: Sector Social y Privado o Entidades Federativas y Municipios	0.00	0.00	0.00	0.00	0.00	0.00	
Sujetos a Reglas de Operación	0.00	0.00	0.00	0.00	0.00	0.00	
Otros Subsidios	0.00	0.00	0.00	0.00	0.00	0.00	
<b>Desempeño de las Funciones</b>	0.00	0.00	0.00	0.00	0.00	0.00	
Prestación de Servicios Públicos	0.00	0.00	0.00	0.00	0.00	0.00	
Provisión de Bienes Públicos	0.00	0.00	0.00	0.00	0.00	0.00	
Planeación, seguimiento y evaluación de políticas públicas	0.00	0.00	0.00	0.00	0.00	0.00	
Formación y fomento	0.00	0.00	0.00	0.00	0.00	0.00	
Regulación y supervisión	0.00	0.00	0.00	0.00	0.00	0.00	
Funciones de las fuerzas armadas (únicamente Gobierno Federal)	0.00	0.00	0.00	0.00	0.00	0.00	
Específicos	0.00	0.00	0.00	0.00	0.00	0.00	
Proyectos de Inversión	0.00	0.00	0.00	0.00	0.00	0.00	
Administrativos y de apoyo	0.00	0.00	0.00	0.00	0.00	0.00	
Apoyo al proceso presupuestario y para mejorar la eficiencia institucional	0.00	0.00	0.00	0.00	0.00	0.00	
Apoyo a la función pública y al mejoramiento de la gestión	0.00	0.00	0.00	0.00	0.00	0.00	
Operaciones ajenas	0.00	0.00	0.00	0.00	0.00	0.00	
Compromisos	0.00	0.00	0.00	0.00	0.00	0.00	
Obligaciones de cumplimiento de resolución jurisdiccional	0.00	0.00	0.00	0.00	0.00	0.00	
Desastres Naturales	0.00	0.00	0.00	0.00	0.00	0.00	
Obligaciones	0.00	0.00	0.00	0.00	0.00	0.00	
Pensiones y jubilaciones	0.00	0.00	0.00	0.00	0.00	0.00	
Aperturas a la seguridad social	0.00	0.00	0.00	0.00	0.00	0.00	
Aperturas a fondos de estabilización	0.00	0.00	0.00	0.00	0.00	0.00	
Aperturas a fondos de inversión y reestructura de pensiones	0.00	0.00	0.00	0.00	0.00	0.00	
Programas de Gasto Federalizado (Gobierno Federal)	0.00	0.00	0.00	0.00	0.00	0.00	
Gasto Federalizado	0.00	0.00	0.00	0.00	0.00	0.00	
<b>C Participaciones a entidades Federativas y municipios</b>	144,987,228.82	0.00	144,987,228.82	41,828,987.54	41,828,988.81	103,868,312.48	
<b>D Costo financiero, deuda o apoyos a deudores y abudadores de la banca</b>	0.00	0.00	0.00	0.00	0.00	0.00	
<b>H Adeudos de ejercicios fiscales anteriores</b>	0.00	0.00	0.00	0.00	0.00	0.00	
<b>TOTAL DEL GASTO</b>	144,987,228.82	0.00	144,987,228.82	41,828,987.54	41,828,988.81	103,868,312.48	