

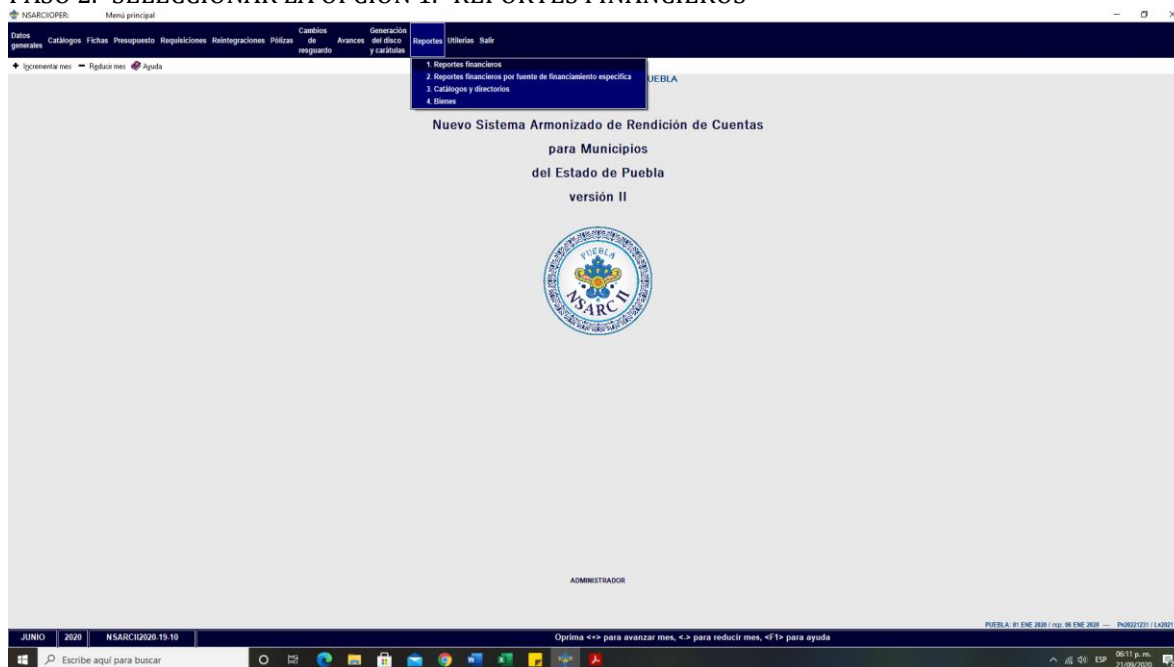
B.3.3 Genera el Estado Analítico del Ejercicio del Presupuesto de Egresos con base en la Clasificación Económica (por Tipo de Gasto) en forma periódica (mes, trimestre, anual, etc.), derivado de los procesos administrativos que operan en tiempo real y que generan registros automáticos y por única vez

Impresión de pantalla de la forma en que se visualiza la consulta o generación del Estado Analítico del Ejercicio del Presupuesto de Egresos con base en la Clasificación Económica (por Tipo de Gasto) desde el Sistema de Contabilidad Gubernamental del ente público.

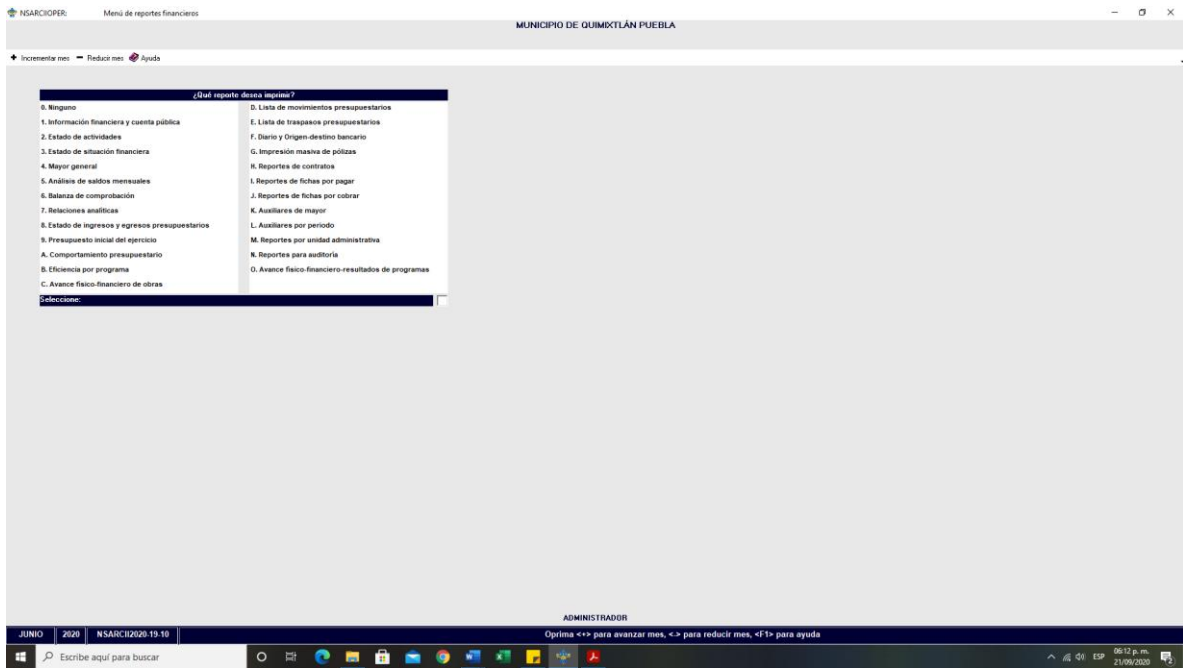
PASO 1.- DEL SISTEMA NSARC SELECCIONAR EL APARTADO DE REPORTES



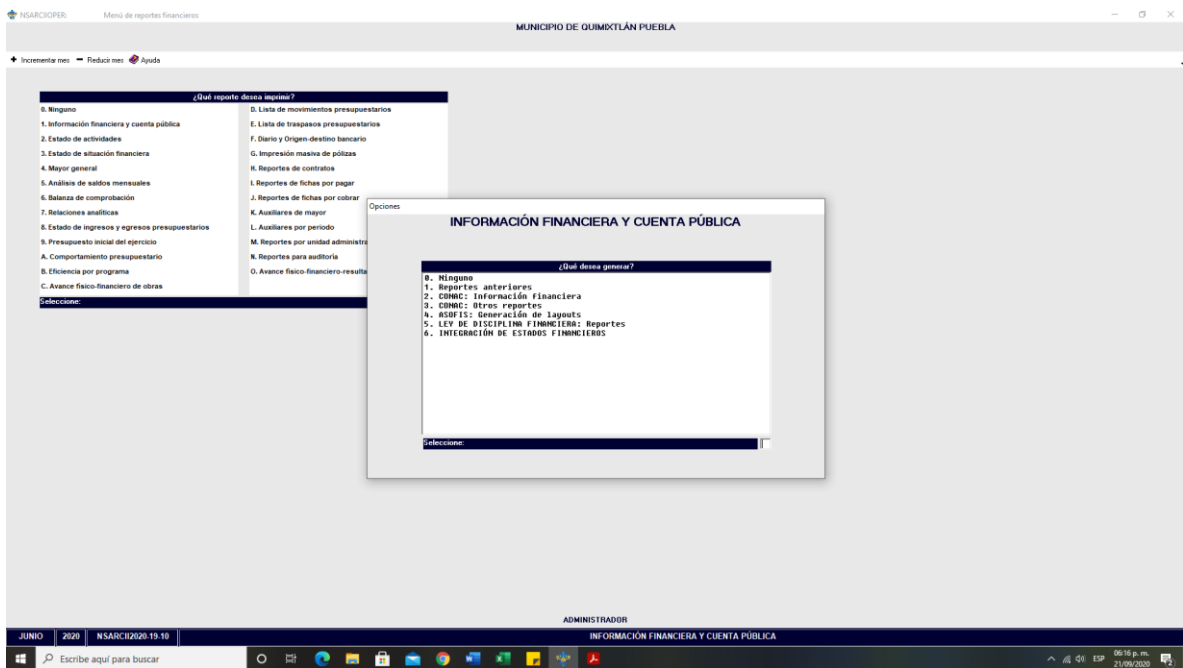
PASO 2.- SELECCIONAR LA OPCION 1.- REPORTES FINANCIEROS



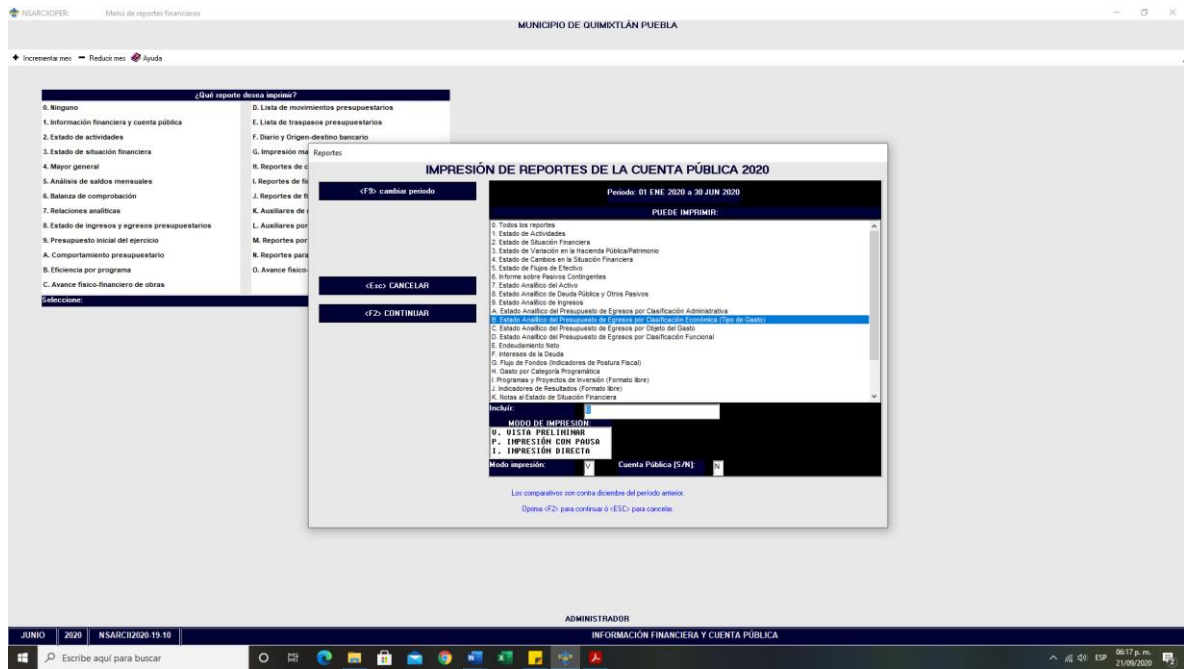
PASO 3.- DENTRO DEL APARTADO REPORTES FINANCIEROS LA OPCION 1.- INFORMACION FINANCIERA Y CUENTA PUBLICA.



PASO 4.- EN EL APARTADO DE INFORMACION FINANCIERA Y CUENTA PUBLICA SELECCIONAR LA OPCION 2.- CONAC: INFORMACION FINANCIERA



PASO 5.- SELECCIONAR EL APARTADO B.- Presupuesto de Egresos con base en la Clasificación Económica. CON LA TECLA F2 GENERAR EL ARCHIVO



Impresión de pantalla que muestre en el formato aprobado por CONAC, del Estado Analítico del Ejercicio del Presupuesto de Egresos con base en la Clasificación Económica (por Tipo de Gasto) del 1 de enero al 30 de junio del año en curso, generado del Sistema de Contabilidad Gubernamental del ente público.

Reporte en: C:\NSARCI\PROGRAMA\19-10-Report\2020\Publi-IM6.TXT

MUNICIPIO DE QUIMIXTLÁN PUEBLA
ESTADO ANALÍTICO DEL EJERCICIO DEL PRESUPUESTO DE EGRESOS
CLASIFICACIÓN ECONÓMICA (POR TIPO DE GASTO)
 Del 1 de Enero al 30 de Junio de 2020
 (Cifras en pesos)

Concepto	Egreso Aprobado (1)	Aplicaciones/Reducciones (2)	Egreso Modificado (3=1+2)	Egreso Devengado (4)	Egreso Pagado (5)	Subejercicio (6=3-4)
1 GASTO CORRIENTE	57,687,771.35	0.00	57,687,771.35	22,642,587.61	22,628,184.88	35,045,263.74
2 GASTO DE CAPITAL	87,299,448.67	0.00	87,299,448.67	18,396,399.93	18,396,399.93	68,903,048.74
3 AMORTIZACIÓN DE LA DEUDA Y DISMINUCIÓN DE PASIVOS	0.00	0.00	0.00	0.00	0.00	0.00
4 PENSIONES Y JUBILACIONES	0.00	0.00	0.00	0.00	0.00	0.00
5 PARTICIPACIONES	0.00	0.00	0.00	0.00	0.00	0.00
TOTAL DEL GASTO	144,987,220.02	0.00	144,987,220.02	41,038,987.54	41,024,584.81	103,962,212.68

Bajo protesta de decir verdad declaramos que los Estados Financieros y sus notas, son razonablemente correctos y son responsabilidad del emisor.

C. ARMANDO FERNÁNDEZ LÓPEZ
 PRESIDENTE MUNICIPAL CONSTITUCIONAL

C. GREGORIO PÉREZ PÉREZ
 TESOERO MUNICIPAL

C. RUBÉN REYES GÓMEZ
 SECRETARIO GENERAL

VISTA PRELIMINAR IMPRIMIR SALIR