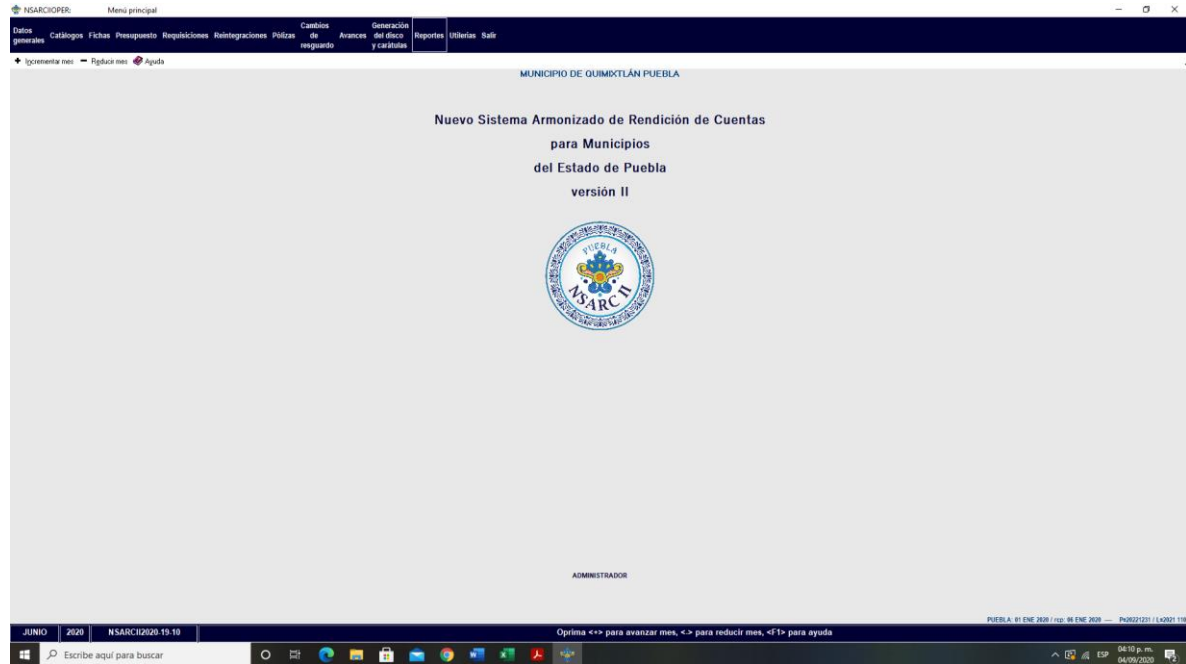


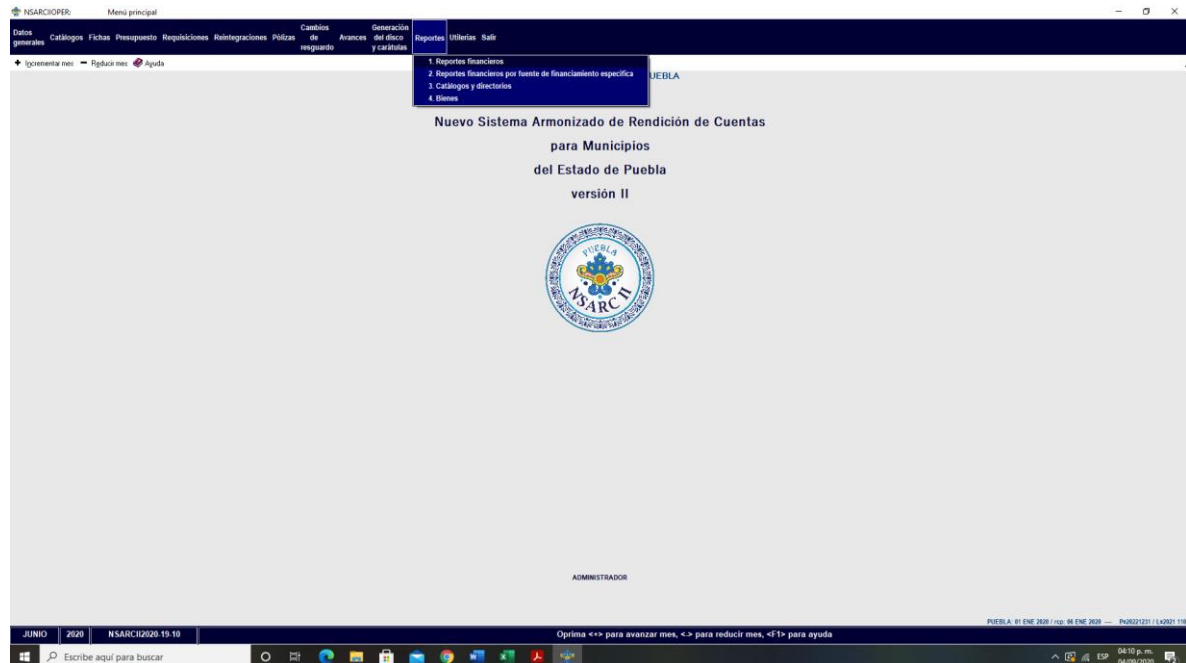
B.2.15 Operación de los procesos administrativos o subsistemas que permitan la emisión periódica (mes, trimestre, anual, etc.) de los estados financieros

Impresión de pantalla de la forma en que se visualiza la consulta o generación desde el Sistema de Contabilidad Gubernamental del ente público, del estado presupuestario que utilizó como ejemplo.

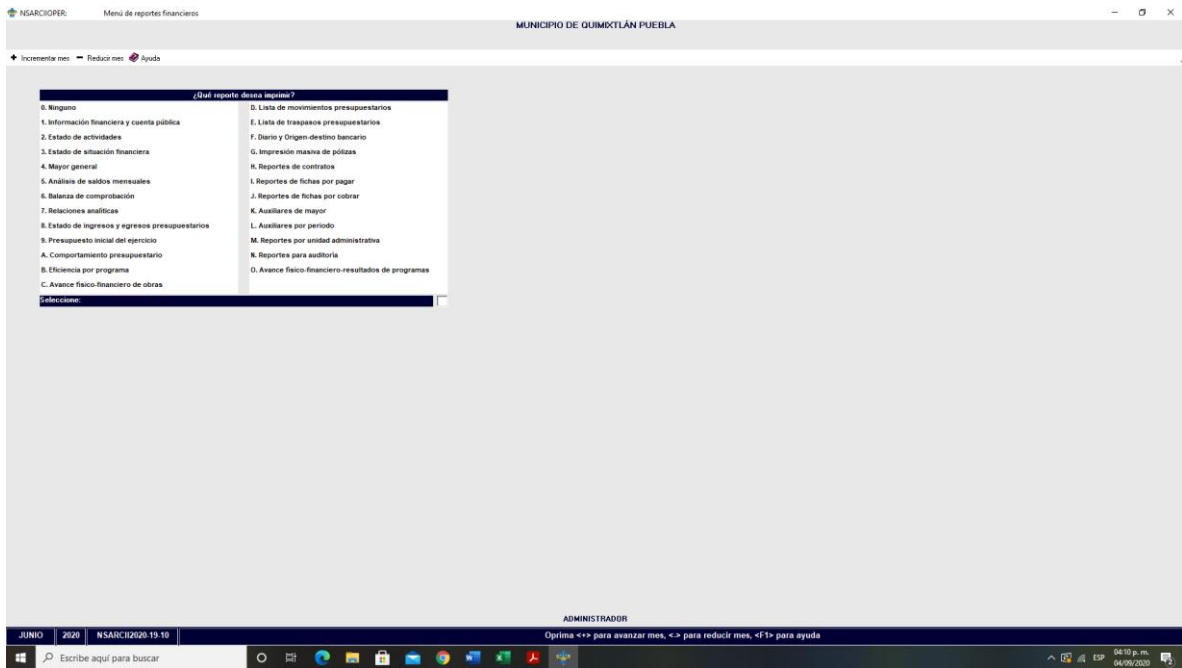
PASO 1.- DEL MENU DE REPORTES DEL SISTEMA NSARC EN EL APARTADO DE REPORTES



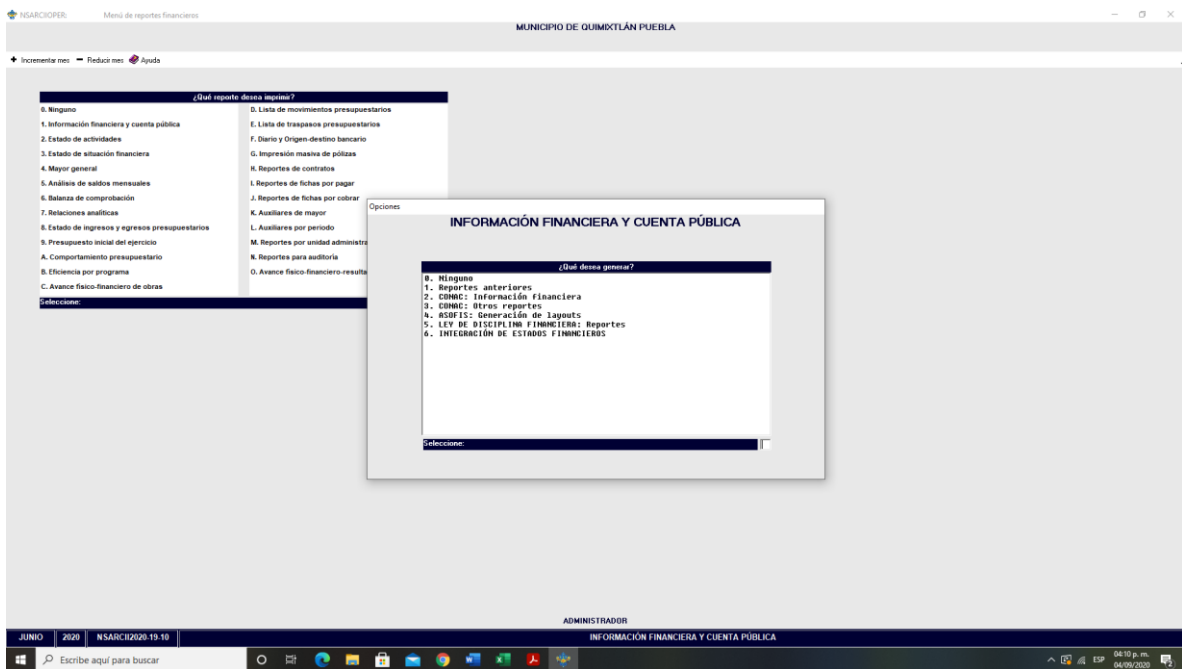
PASO 2.- SELECCIONAR EN EL APARTADO DE REPORTES LA OPCION 1.- REPORTES FINANCIEROS



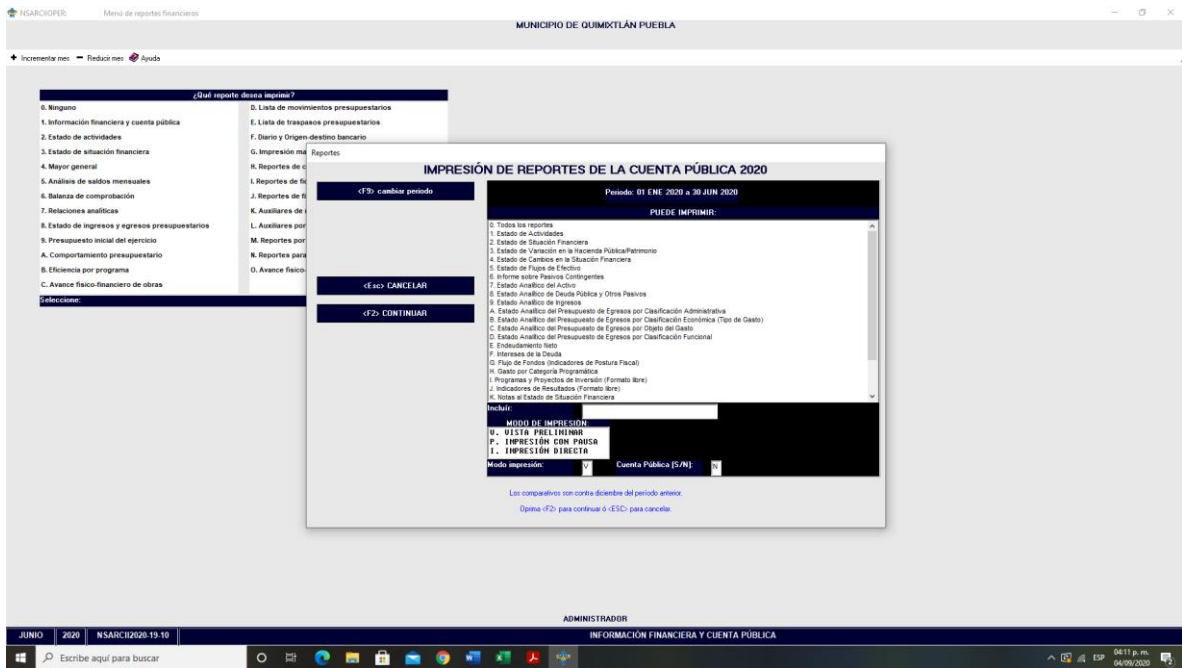
PASO 3.- DELTRO DEL REPORTE DE REPORTES FINANCIEROS SELECCIONAR LA OPCION 1.- INFORMACION FINANCIARA Y CUENTA PUBLICA.



PASO 4.- SELECCIONAR LA OPCION 2.- CONAC: INFORMACION FINANCIERA.

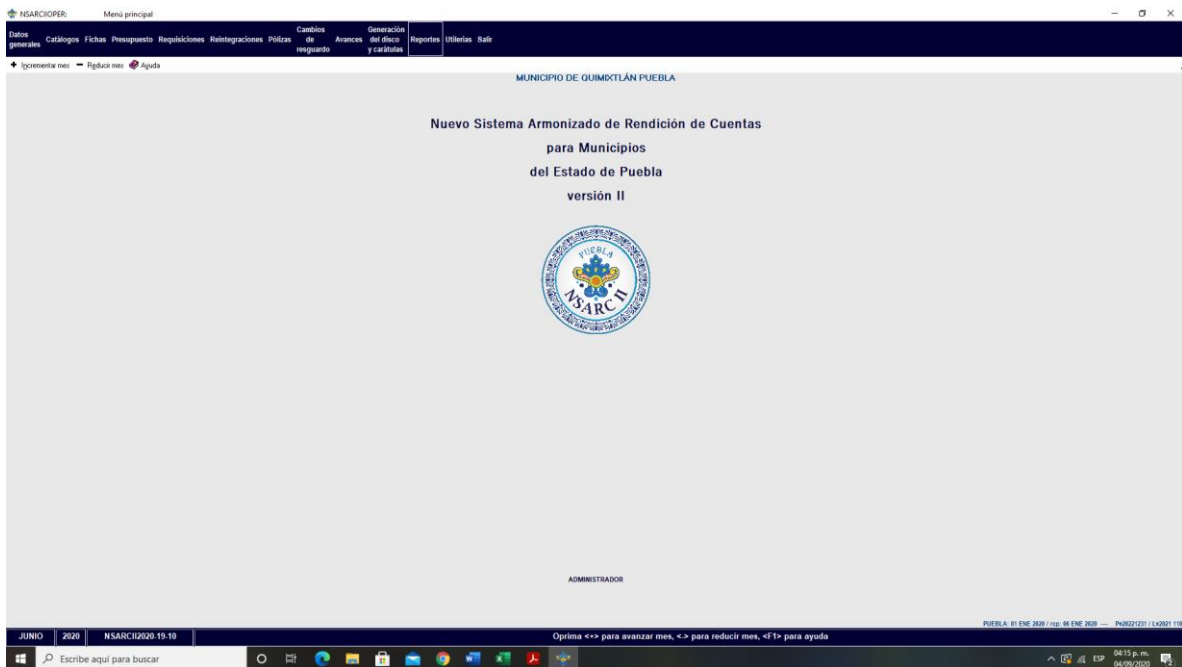


PASO 5.- EN ESTA OPCION DESPLIEGA LOS REPORTES FINANCIEROS DICHS REPORTES SON GENERADOS CON LA TECLA F2

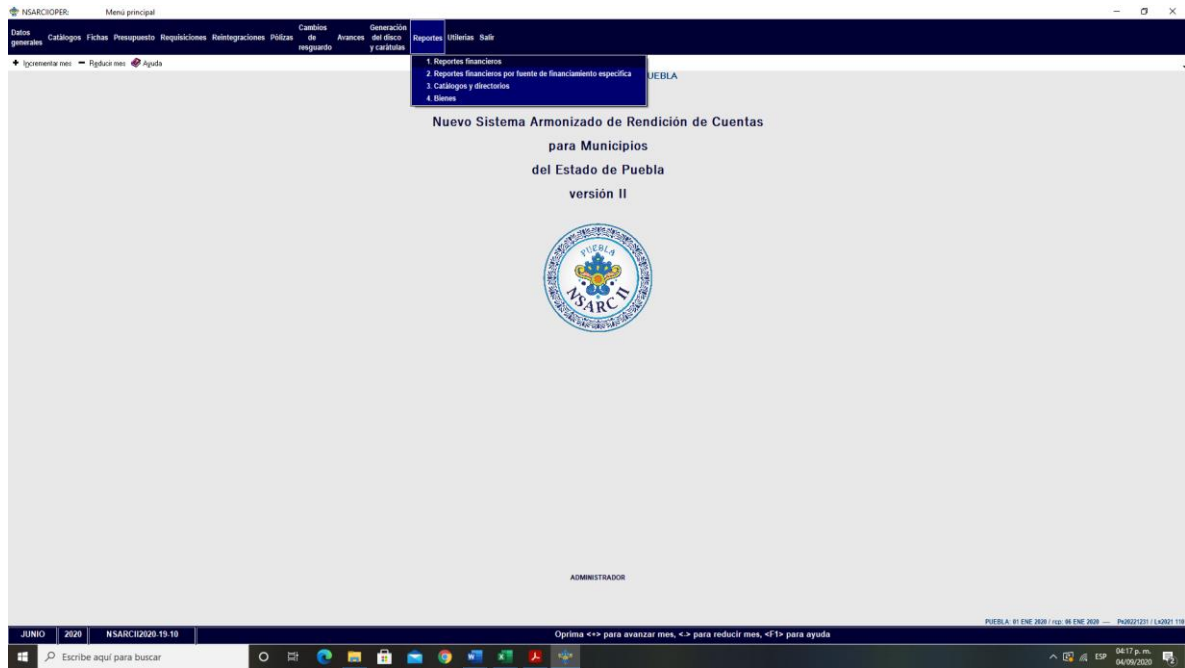


Impresión de pantalla que muestre un estado presupuestario (Analítico de Ingresos o Analítico del Ejercicio del Presupuesto de Egresos) del 1 de enero al 30 de junio del año en curso.

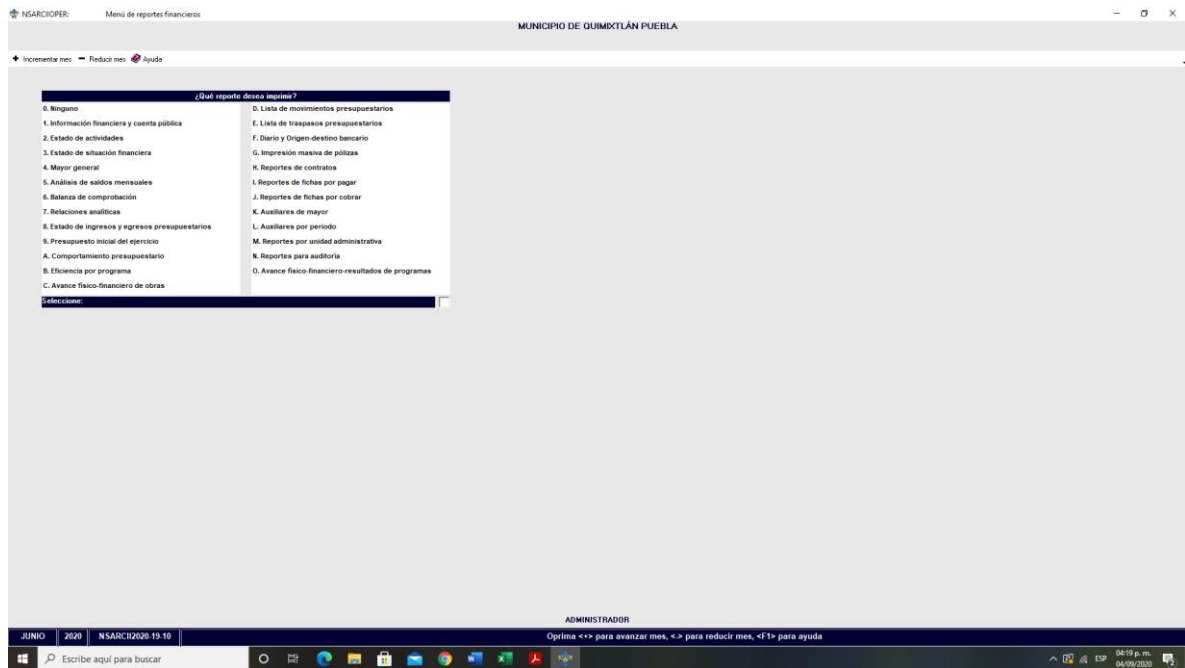
1.- EN LA SECCION DEL SISTEMA NSAR II EN LA SECCION REPORTES



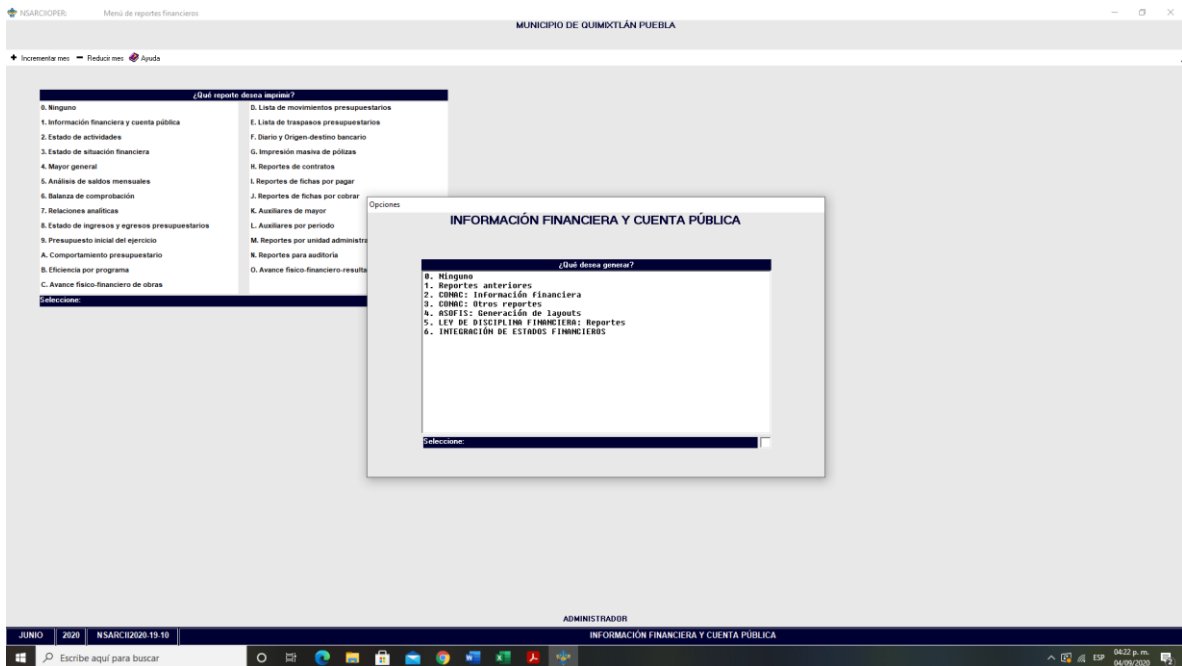
2.- DE LA SECCION REPORTE SE SELECCIONA LA OPCION 1 REPORTES FINANCIEROS



3.- EN LA OPCION 1 REPORTES SE SELECCIONA LA OPCION 1 INFORMACION FINANCIERA Y CUENTA PUBLICA



4.- DENTRO DEL MENU 1 INFORMACION FINANCIERA Y CUENTA PUBLICA SELECCIONAMOS LA OPCION 2 CONAC: INFORMACION FINANCIERA



5.- DENTRO DEL MENU OPCION 2 CONAC: INFORMACION FINANCIERA SELECCIONAMOS LAS OPCIONES

A.- ESTADO ANALITICO DEL PRESUPUESTO DE EGRESOS POR CLASIFICACION ADMINISTRATIVA.

B.- ESTADO ANALITICO DEL PRESUPUESTO DE EGRESOS POR CLASIFICACION ECONOMICA(TIPO DE GASTO)

C.- ESTADO ANALITICO DEL PRESUPUESTO DE EGRESOS POR OBJETO DEL GASTO.

D.- ESTADO ANALITICO DEL PRESUPUESTO DE EGRESOS POR CLASIFICACION FUNCIONAL.