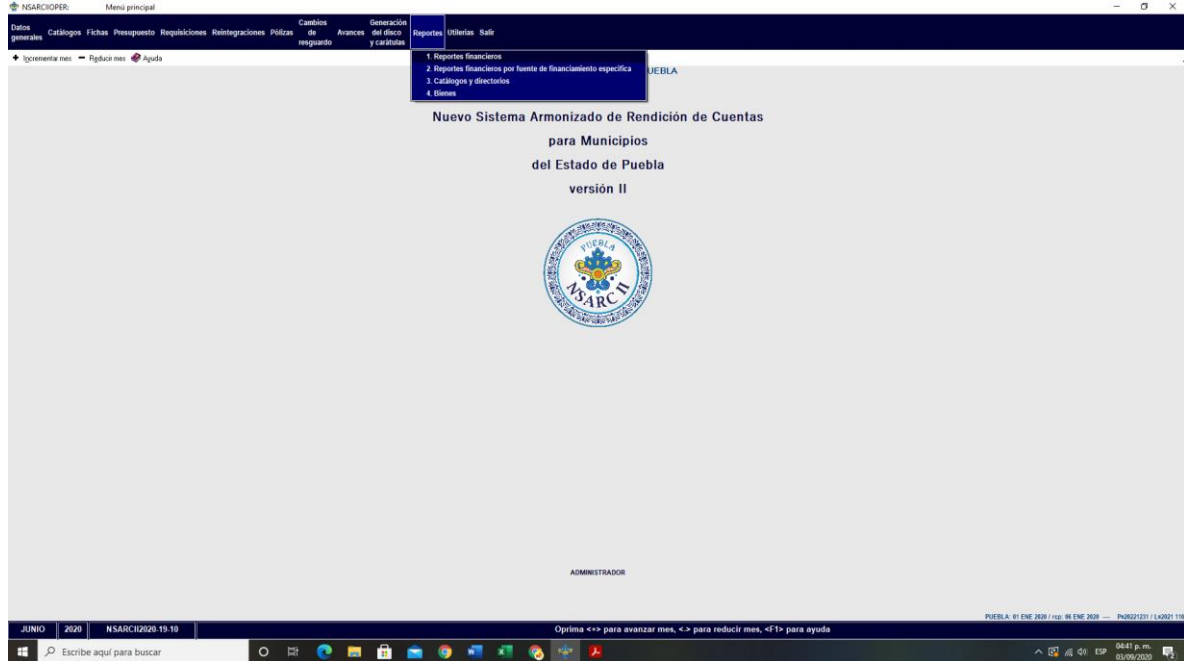


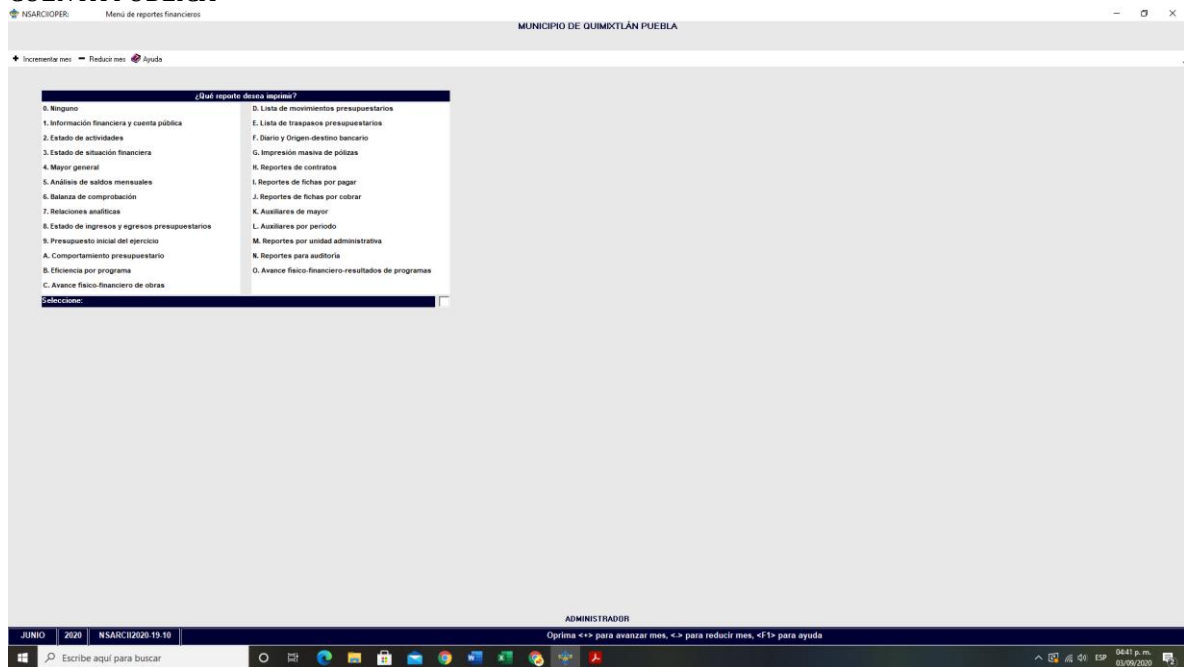
B.1.5 Cuenta con Clasificación Programática armonizada

Impresión de pantalla de la forma en que se visualiza la consulta o generación de la Clasificación Programática desde el Sistema de Contabilidad Gubernamental del ente público, en el periodo de evaluación.

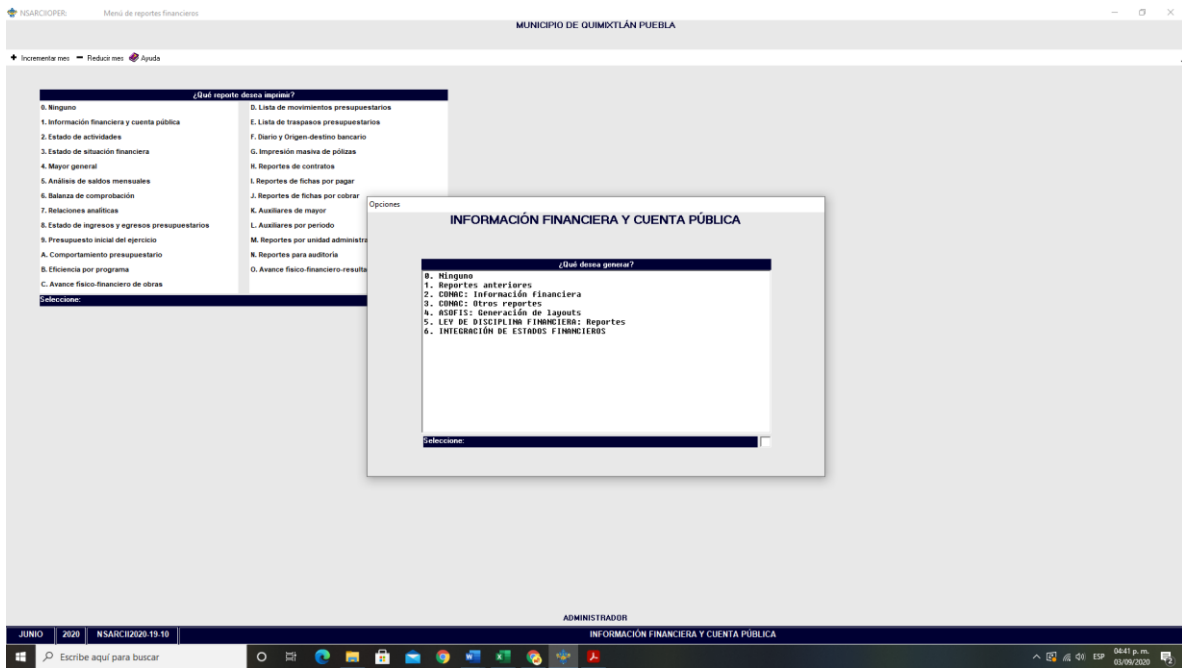
OPCION 1-. EN EL MENU DE SISTEMA NSARC EN EL APARTADO DE REPORTES SELECCIONAR LA OPCION NO. 1 REPORTES FINANCIEROS



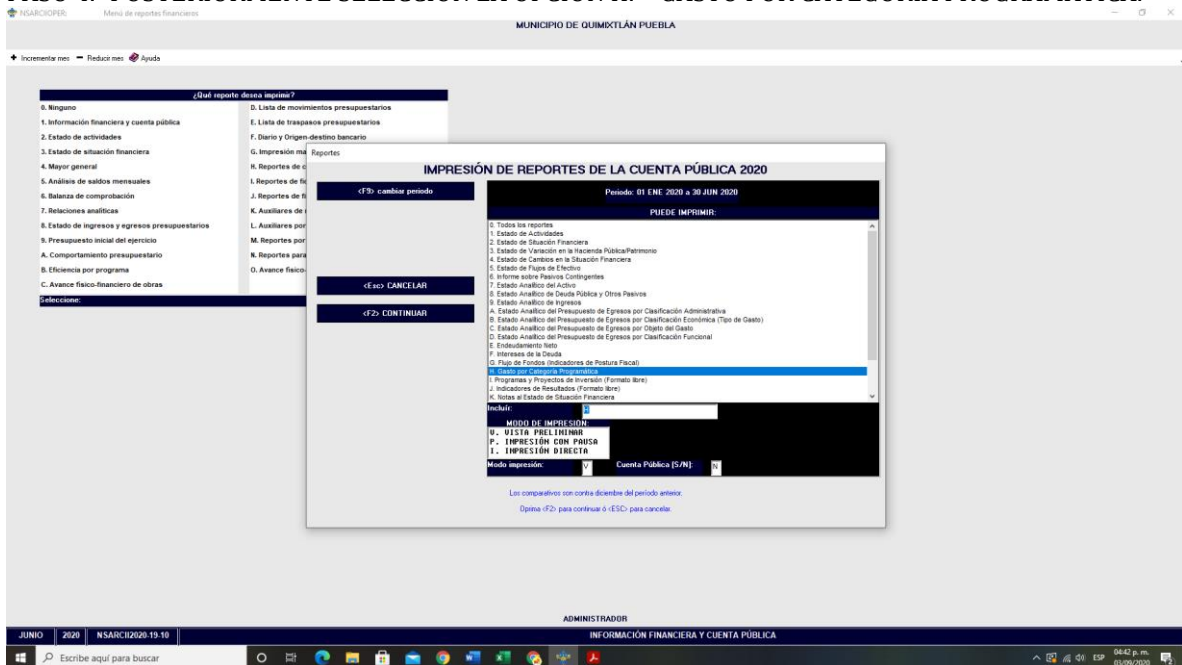
PASO 2-. EN LA OPCION REPORTES FINANCIEROS SELECCIONAR 1.- INFORMACION FINANCIERA Y CUENTA PUBLICA



PASO 3.- SELECCIONAR LA OPCION 2., CONAC: INFORMACION FINANCIERA



PASO 4.- POSTERIORMENTE SELECCIÓN LA OPCION H. – GASTO POR CATEGORIA PROGRAMATICA.



PASO 5.- CON LA TECLA F2 CARGA EL REPORTE

- Impresión de pantalla que muestre la Clasificación Programática generada del Sistema de Contabilidad Gubernamental del ente público, en el periodo de evaluación.

MUNICIPIO DE QUIMIXTLÁN PUEBLA
GASTO POR CATEGORÍA PROGRAMÁTICA
Del 1 de Enero al 30 de Junio de 2020
(Cifras en pesos)

Concepto	Egreso Aprobado (1)	Ampliaciones/Reducciones (2)	Egreso Modificado (3=1+2)	Egreso Devengado (4)	Egreso Pagado (5)	Subejercicio (6=3-4)
Programas	0.00	0.00	0.00	0.00	0.00	0.00
Subsidios Sector Social y Privado o Entidades Federativas y Municipios	0.00	0.00	0.00	0.00	0.00	0.00
S	0.00	0.00	0.00	0.00	0.00	0.00
U Otros Subsidios	0.00	0.00	0.00	0.00	0.00	0.00
E	0.00	0.00	0.00	0.00	0.00	0.00
D Desempeño de las Funciones	0.00	0.00	0.00	0.00	0.00	0.00
E Prestación de Servicios Públicos	0.00	0.00	0.00	0.00	0.00	0.00
B	0.00	0.00	0.00	0.00	0.00	0.00
O Provisión de Bienes Públicos	0.00	0.00	0.00	0.00	0.00	0.00
P	0.00	0.00	0.00	0.00	0.00	0.00
F Planeación, seguimiento y evaluación de políticas públicas	0.00	0.00	0.00	0.00	0.00	0.00
F	0.00	0.00	0.00	0.00	0.00	0.00
Primerización y fomento	0.00	0.00	0.00	0.00	0.00	0.00
G	0.00	0.00	0.00	0.00	0.00	0.00
Regulación y supervisión	0.00	0.00	0.00	0.00	0.00	0.00
A	0.00	0.00	0.00	0.00	0.00	0.00
Funciones de las Fuerzas Armadas (Únicamente Gobierno Federal)	0.00	0.00	0.00	0.00	0.00	0.00
R	0.00	0.00	0.00	0.00	0.00	0.00
Específicos	0.00	0.00	0.00	0.00	0.00	0.00
K	0.00	0.00	0.00	0.00	0.00	0.00
Proyectos de inversión	0.00	0.00	0.00	0.00	0.00	0.00
H	0.00	0.00	0.00	0.00	0.00	0.00
Administrativos y de Apoyo	0.00	0.00	0.00	0.00	0.00	0.00
H	0.00	0.00	0.00	0.00	0.00	0.00
Apoyo al proceso presupuestario y para mejorar la eficiencia institucional	0.00	0.00	0.00	0.00	0.00	0.00
O	0.00	0.00	0.00	0.00	0.00	0.00
Apoyo a la función pública y al mejoramiento de la gestión	0.00	0.00	0.00	0.00	0.00	0.00
U	0.00	0.00	0.00	0.00	0.00	0.00
Operaciones ajenas	0.00	0.00	0.00	0.00	0.00	0.00
Compromisos	0.00	0.00	0.00	0.00	0.00	0.00
L	0.00	0.00	0.00	0.00	0.00	0.00
Obligaciones de cumplimiento de resolución jurisdiccional	0.00	0.00	0.00	0.00	0.00	0.00
N	0.00	0.00	0.00	0.00	0.00	0.00
Desastres Naturales	0.00	0.00	0.00	0.00	0.00	0.00
Obligaciones	0.00	0.00	0.00	0.00	0.00	0.00
J	0.00	0.00	0.00	0.00	0.00	0.00
Pensiones y jubilaciones	0.00	0.00	0.00	0.00	0.00	0.00
I	0.00	0.00	0.00	0.00	0.00	0.00
Aperturas a la seguridad social	0.00	0.00	0.00	0.00	0.00	0.00
Y	0.00	0.00	0.00	0.00	0.00	0.00
Aperturas a fondos de estabilización	0.00	0.00	0.00	0.00	0.00	0.00
Z	0.00	0.00	0.00	0.00	0.00	0.00
Aperturas a fondos de inversión y reestructura de pensiones	0.00	0.00	0.00	0.00	0.00	0.00
I	0.00	0.00	0.00	0.00	0.00	0.00
Programas de Gasto Federalizado (Gobierno Federal)	0.00	0.00	0.00	0.00	0.00	0.00
I	0.00	0.00	0.00	0.00	0.00	0.00
Gasto Federalizado	0.00	0.00	0.00	0.00	0.00	0.00
C	144,987,228.82	0.00	144,987,228.82	41,828,987.54	41,828,584.81	103,158,242.08
Participaciones a entidades Federativas y municipios						
D	0.00	0.00	0.00	0.00	0.00	0.00
Costo financiero, deuda o apoyos a deudores y ahorradores de la banca						
H	0.00	0.00	0.00	0.00	0.00	0.00
Deudores de ejercicios fiscales anteriores						
TOTAL DEL GASTO	144,987,228.82	0.00	144,987,228.82	41,828,987.54	41,828,584.81	103,158,242.08